

R	40	44	50	54	60	64	70	74	m
	7500	6500	5300	4600	4000	3700	3000	2700	kg
PowerLift	8250	7150	5830	5060	4400	4070	3300	2970	kg

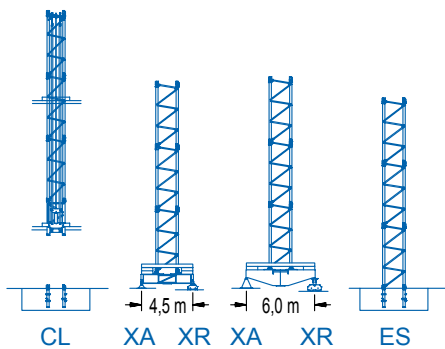


DIAGRAMA DE CARGAS

Load chart / Diagramme de charges / Lastdiagramm / Diagramma di carico / Диаграмма распределения нагрузки

R (m)														
74	20,2 12000	25 9345	30 7500	35,9 6000	37,3 6000	40 5545	44 4980	50 4300	54 3930	60 3475	64 3220	70 2890	74,0 2700	m kg
70	20,7 12000	25 9610	30 7720	36,8 6000	38,5 6000	40 5745	44 5155	50 4455	54 4075	60 3605	64 3340	70,0 3000	m kg	
64	22,3 12000	25 10470	30 8430	34 7245	39,6 6000	41,9 6000	44 5685	50 4920	54 4505	60 3990	64,0 3700	m kg		
60	22,1 12000	25 10390	30 8370	34 7195	39,4 6000	42,0 6000	44 5695	50 4930	54 4515	60,0 4000	m kg			
54	22,3 12000	25 10500	30 8460	34 7275	39,8 6000	42,7 6000	44 5800	50 5020	54,0 4600	m kg				
50	23,2 12000	25 11005	30 8880	34 7645	40 6265	41,4 6000	44,8 6000	50,0 5300	m kg					
44		25,9 12000	30 10100	34 8715	37 7880	40 7170	43,4 6500	m kg						
40		26,4 12000	30 10345	34 8930	37 8075	39,4 7500	m kg							

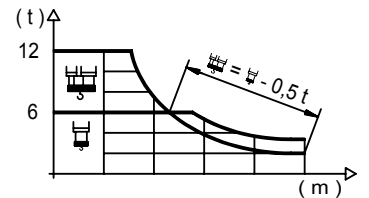
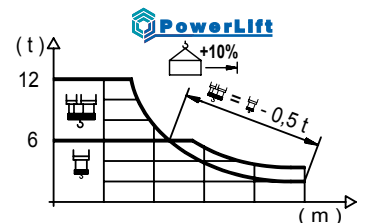


DIAGRAMA DE CARGAS POWERLIFT

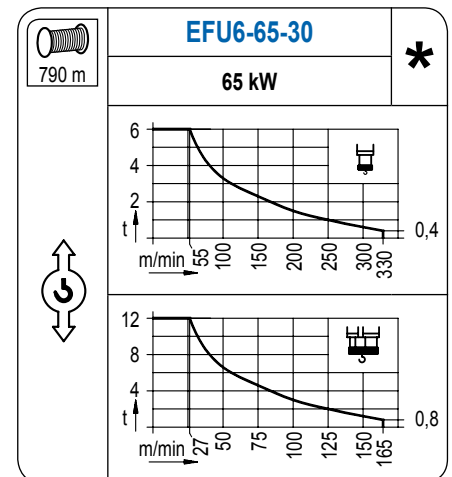
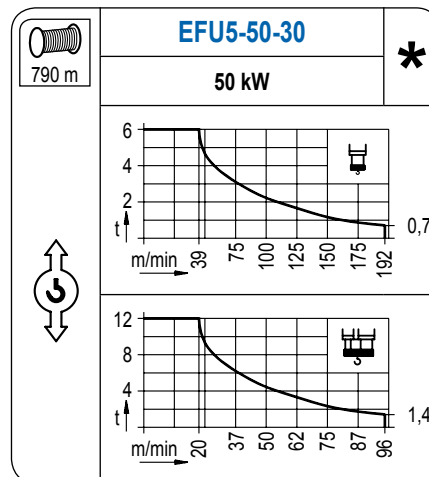
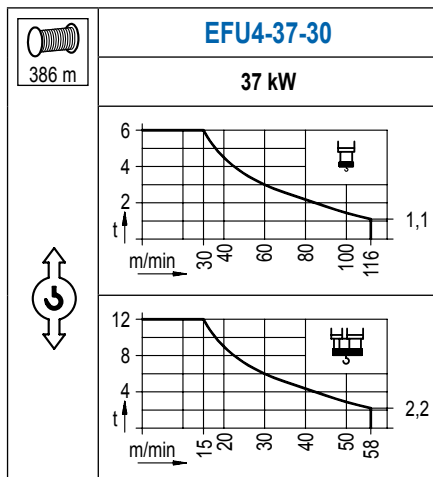
Load chart PowerLift / Diagramme de charges PowerLift / Lastdiagramm PowerLift / Diagramma di carico PowerLift / Диаграмма распределения нагрузки PowerLift

R (m)														
74	21,4 12000	25 10010	30 8050	38,1 6000	40,3 6000	44 5440	50 4700	54 4300	60 3810	64 3530	70 3180	74,0 2970	m kg	
70	22,0 12000	25 10320	30 8310	39,1 6000	41,6 6000	44 5640	50 4880	54 4470	60 3960	64 3670	70,0 3300	m kg		
64		23,8 12000	30 9120	35 7580	42,3 6000	45,5 6000	50 5400	54 4940	60 4380	64,0 4070	m kg			
60		23,7 12000	30 9110	35 7570	42,3 6000	45,6 6000	50 5410	54 4960	60,0 4400	m kg				
54		24,0 12000	30 9230	35 7670	42,7 6000	46,4 6000	50 5520	54,0 5060	m kg					
50		25,0 12000	30 9700	35 8080	44,6 6000	48,7 6000	50,0 5830	m kg						
44		28,0 12000	30 11060	35 9240	40 7880	43,4 7150	m kg							
40		28,6 12000	30 11350	35 9480	39,4 8250	m kg								



MECANISMOS

Mechanisms / Mécanismes / Antriebe / Meccanismi / Механизмы



MECANISMOS

Mechanisms / Mécanismes / Antriebe / Meccanismi / Механизмы

	CFU-7.5
	7,5 kW
0 ⇔ 94 m/min	

	GFU-7.5
	3x 7,5 kW
0 ⇔ 0,7 rpm	

	TRA-7.5
	2x 75 Nm
	0 ⇔ 20 m/min
	3XR72 5XR72

	TRA-7.5VC
	2x 75 Nm
	0 ⇔ 20 m/min
	5XR72

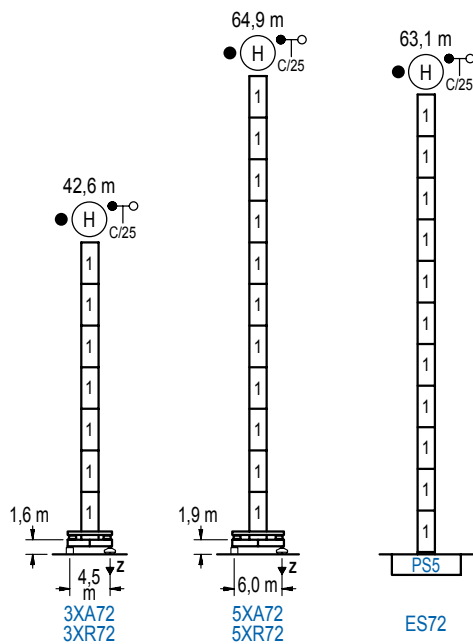
POTENCIA / POWER / PUISSANCE / LEISTUNG / POTENZA / МОЩНОСТЬ				Tensión de alimentación / Operating voltage / Tension de service / Betriebsspannung / Tensione di alimentazione / Напряжение источника питания	Generador / Generator / Générateur / Generator / Generatore / Генератор
Elevación / Hoist / Levage / Hub / Sollevamento / Тип механизма (подъем)	Carro / Trolley / Chariot / Laufkatze / Carrolo / Грузовая тележка	Giro / Slewing / Rotation / Drehbewegung / Rotazione / Поворот	Traslación / Travel / Translation / Verfahrbewegung / Traslazione / Ход		
EFU4-37-30	CFU-7.5	(3x) GFU-7.5	(2x) TRA-7.5	400 V 3ph 50 Hz	130 kVA
EFU5-50-30					160 kVA
EFU6-65-30					180 kVA

Opcional / Optional / En option / Kaufoption / Opzionale / Опционально
*

ALTURAS BAJO GANCHO

Heights under hook / Hauteurs sous crochet / Hakenhöhen / Altezza sotto gancio / Высота под крюком

∅ 2,0 m

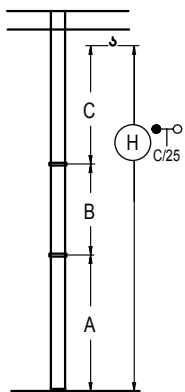


	n°	Ref.	∅	h
	1	S25	2,0	5,5

Z máx.	En servicio / In operation / En service / In Betrieb / In servizio / При работе	3XR72..... 105 t 5XR72..... 107 t
	Fuera de servicio / Out of service / Hors service / Ausser Betrieb / Fuori servizio / В стационарном состоянии	3XR72..... 74 t 5XR72..... 132 t

GRÚA ARRIOSTRADA

Braced crane / Grue à entretoisement / Abgespannter Kran / Gru ancorata / Нарастиваемый кран

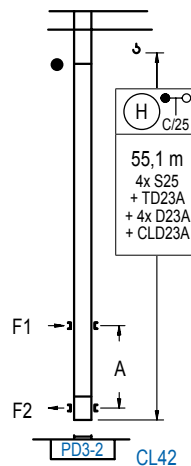


	3XA72	5XA72
A max	29,1	51,4
B max	- 33,0	- 33,0
C max	52,0 46,5	46,5 46,5
H max	81,1 108,6	97,9 130,9

	ES72
A max	49,6
B max	- 33,0
C max	46,5 46,5
H max	96,1 129,1

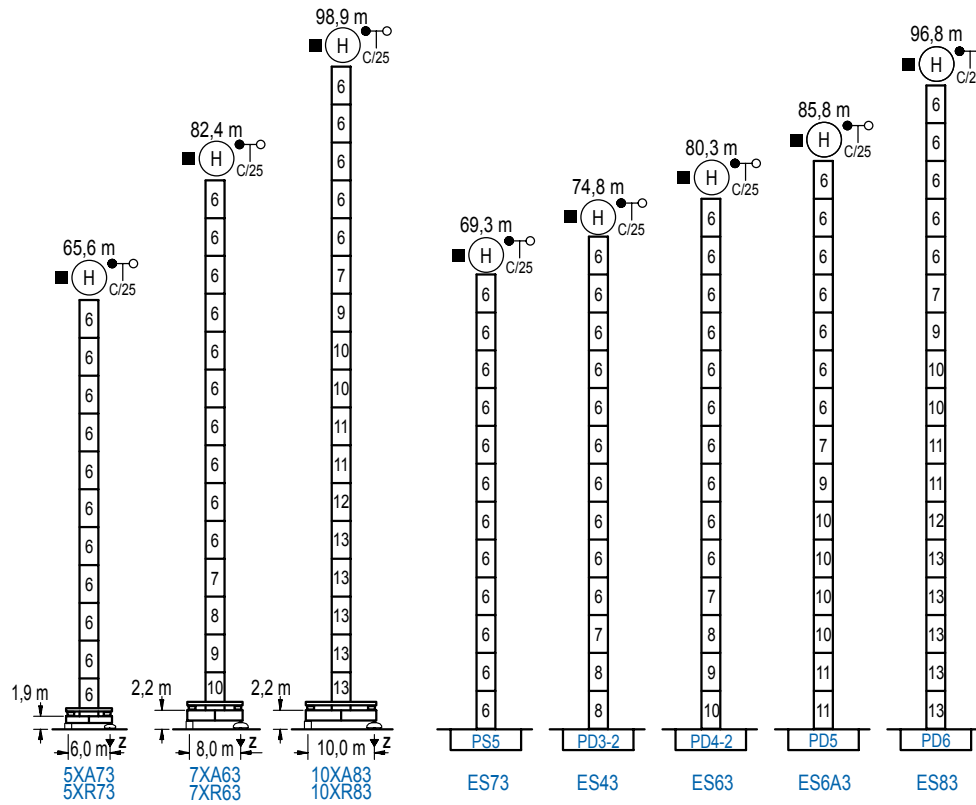
GRÚA TREPADORA

Internal climbing crane / Grue avec cage de télescopage intérieure / Kran mit klettern im Gebäude / Gru in rampante in cavedio / Монтажная кльть



	n°	Ref.	∅	h
	1	S25	2,0	5,5
2	TD23A	2,0	5,5	
3	D23A	2,0	5,5	
18	CLD23A	2,0	3,1	

Otras zonas de viento, alturas superiores, arriostramientos o trepado interno consultar / Other wind zones, additional hook heights, tie frames or internal climbing on request / Autres zones de vent, des hauteurs supplémentaires, entretoisements ou grues avec cage de télescopage intérieure, sur demande / Andere Windzonen, weitere Hakenhöhen, Abspannungen zum Gebäude oder Klettern im Gebäude auf Anfrage / Per zone con velocità del vento particolari, altezze superiori, ancoraggi o rampante in cavedio, consultare il fabbricante / При других ветренных зонах, при большой высоте, привязках к зданию или наращивании крана внутри здания проконсультируйтесь с нами



n°	Ref.	∅	h	n°	Ref.	∅	h	n°	Ref.	∅	h
7	TD33A	2,5	5,5	10	D34	2,5	5,5	13	D36	2,5	5,5
8	D33	2,5	5,5	11	D35	2,5	5,5				

Otras zonas de viento o alturas superiores consultar / Other wind zones or additional hook heights on request / Autres zones de vent ou des hauteurs supplémentaires sur demande / Andere Windzonen oder weitere Hakenhöhen auf Anfrage / Per zone con velocità del vento particolari o altezze superiori consultare il fabbricante / При других ветренных зонах о при большой высоте проконсультируйтесь с нами

LC 2100



Construcciones Metálicas COMANSA S. A.

Tel.: (34) 948 335 020 / Fax: (34) 948 330 810

e-mail: info@comansa.com / www.comansa.com

Polígono Urbizkain

E-31620 HUARTE-PAMPLONA.- SPAIN

DS.1308.08 02/13 21LC290/12 t