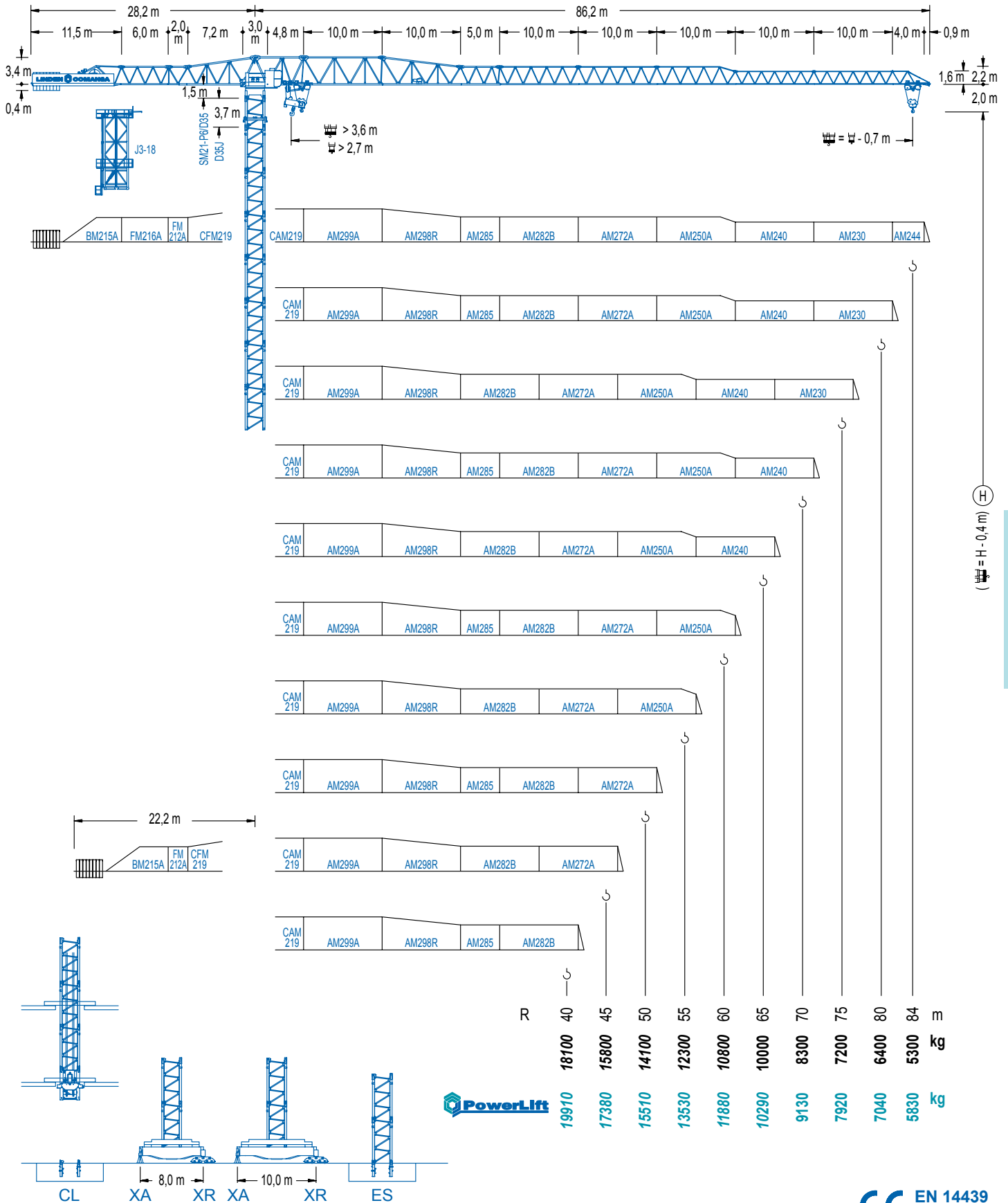


LC 2100

21 LC 660



20 t



LC 2100

DIAGRAMA DE CARGAS

Load chart / Diagramme de charges / Lastdiagramm / Diagramma di carico / Диаграмма распределения нагрузки

R (m)																																		
84	24,3	28	30	33	35	38	40	44,2	47,5	55	60	65	70	75	80	84,0	m	20000	16970	15680	14050	13130	11930	11240	10000	10000	8500	7720	7070	6510	6020	5600	5300	kg
80		27,2	30	33	35	38	40	45	49,6	53,4	60	65	70	75	80,0	m	20000	17860	16020	14980	13630	12850	11210	10000	10000	8800	8060	7420	6880	6400	kg			
75		28,2	30	33	35	38	40	45	51,7	55,6	60	65	70	75,0	m	20000	18670	16760	15670	14260	13450	11740	10000	10000	9200	8430	7770	7200	kg					
70			29,9	33	35	38	40	45	50	54,8	59,0	65	70,0	m	20000	17880	16730	15240	14370	12560	11120	10000	10000	9000	8300	kg								
65				33,1	35	38	40	45	50	55	60,8	65,0	m	20000	18770	17110	16150	14130	12530	11230	10000	10000	kg											
60					34,5	38	40	45	50	55	59,3	m	20000	17940	16930	14820	13150	11790	10800	kg														
55						35,3	38	40	45	50	54,3	m	20000	18440	17410	15250	13530	12300	kg															
50							36,2	38	40	45	49,3	m	20000	18920	17870	15650	14100	kg																
45								36,0	38	40	44,3	m	20000	18800	17740	15800	kg																	
40									36,0	38	39,3	m	20000	18820	18100	kg																		

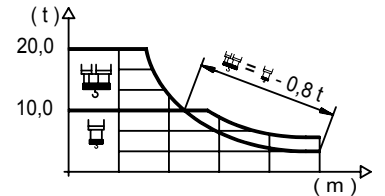


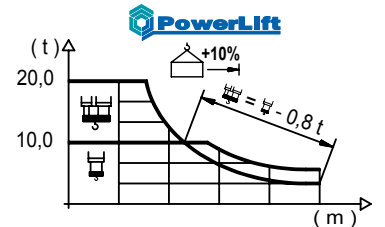


DIAGRAMA DE CARGAS POWERLIFT

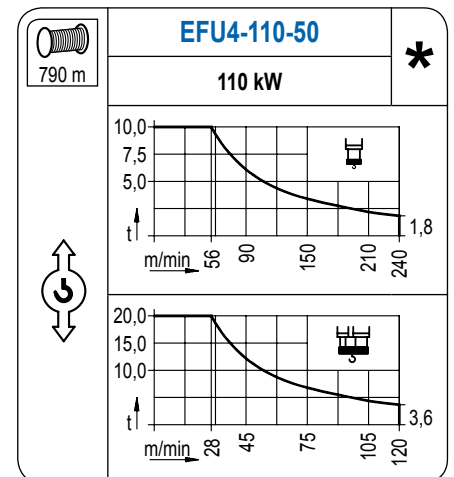
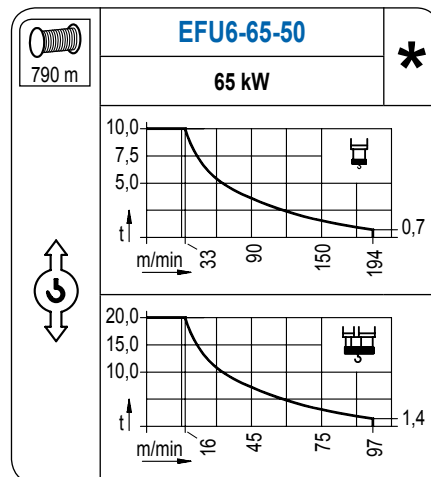
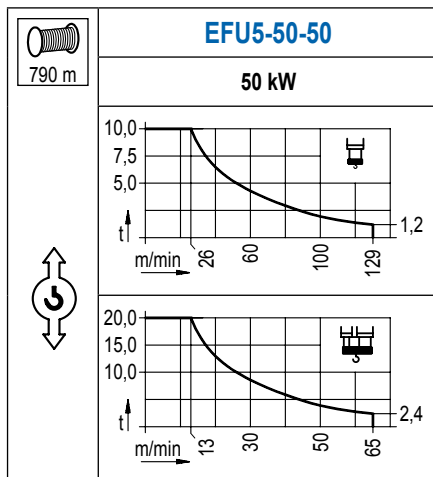
Load chart PowerLift / Diagramme de charges PowerLift / Lastdiagramm PowerLift / Diagramma di carico PowerLift / Диаграмма распределения нагрузки PowerLift

R (m)																																		
84	26,3	28	30	32	35	38	40	48,0	51,6	55	60	65	70	75	80	84,0	m	20000	18610	17210	15980	14430	13120	12370	10000	10000	9320	8470	7760	7150	6620	6160	5830	kg
80			29,5	32	35	38	40	45	50	54,0	58,1	65	70	75	80,0	m	20000	18230	16470	15000	14150	12360	10940	10000	10000	8850	8160	7560	7040	kg				
75			30,7	32	35	38	40	45	50	56,3	60,6	65	70	75,0	m	20000	19070	17240	15700	14810	12950	11470	10000	10000	9260	8540	7920	kg						
70				32,5	35	38	40	45	50	55	59,7	64,4	70,0	m	20000	18410	16780	15840	13850	12280	11000	10000	10000	9130	kg									
65					35,8	38	40	45	50	55	60	64,3	m	20000	18730	17690	15490	13750	12330	11160	10290	kg												
60						37,4	40	45	50	55	59,3	m	20000	18560	16260	14440	12960	11880	kg															
55							38,4	40	45	50	54,3	m	20000	19100	16740	14870	13530	kg																
50								39,3	40	45	49,3	m	20000	19620	17200	15510	kg																	
45									39,1	40	44,3	m	20000	19500	17380	kg																		
40										39,2	39,3	m	20000	19910	kg																			



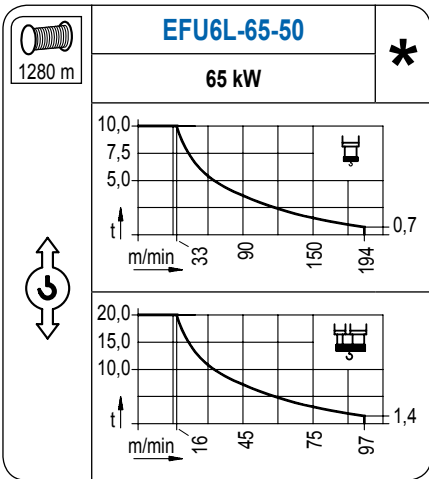
MECANISMOS

Mechanisms / Mécanismes / Antriebe / Meccanismi / Механизмы

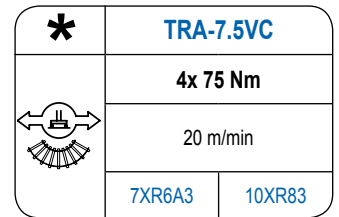
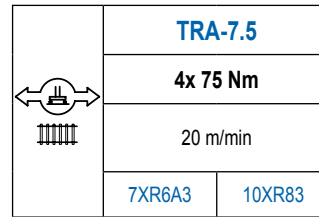
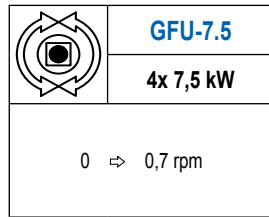
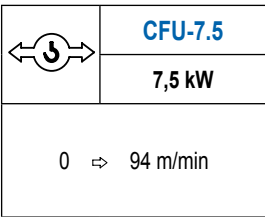
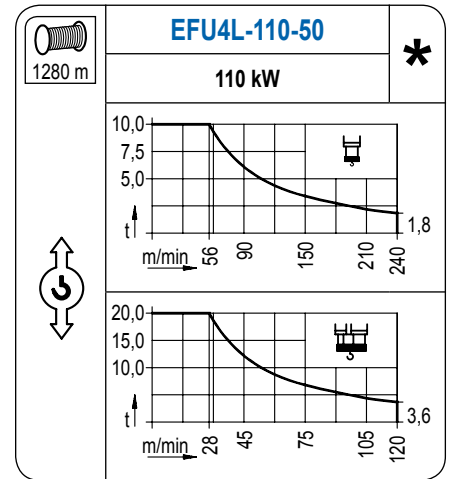


MECANISMOS

Mechanisms / Mécanismes / Antriebe / Meccanismi / Механизмы



Para mecanismos de alta capacidad de cable consultar cargas. / For mechanisms with high drum capacity, request loads. / Pour des mécanismes avec une grande capacité de câble il faut consulter. / Für Hubmechanismen mit hoher Kabelkapazität, Lastdiagramm anfragen. / Gru con tamburo ad alta capacità di avvolgimento fune, consultare il diagramma di carico. / Проконсультируйтесь о нагрузках при механизмах с большей вместимостью кабеля.



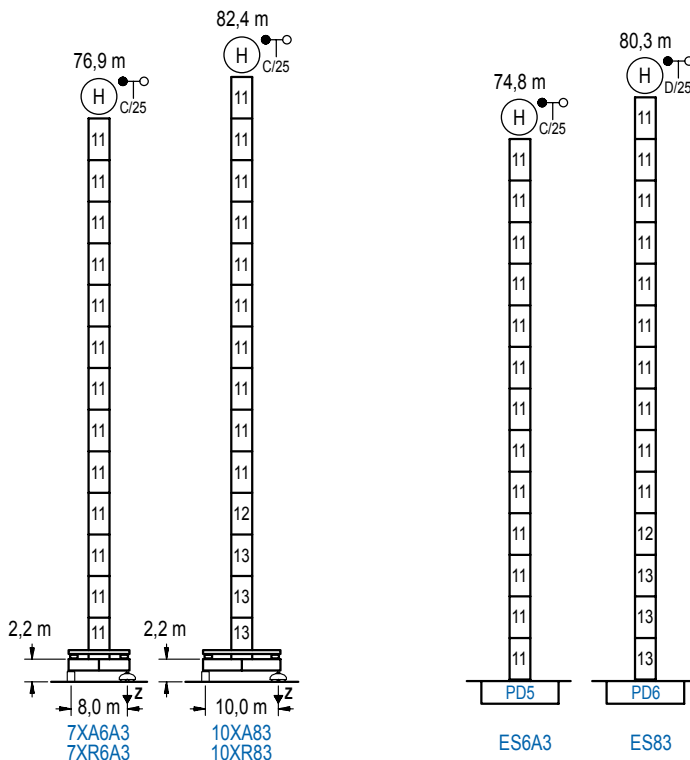
POTENCIA / POWER / PUISSANCE / LEISTUNG / POTENZA / МОЩНОСТЬ				Tensión de alimentación / Operating voltage / Tension de service / Betriebsspannung / Tensione di alimentazione / Напряжение источника питания	Generador / Generator / Générateur / Generator / Generatore / Генератор
Elevación / Hoist / Levage / Hub / Sollevamento / Тип механизма (подъем)	Carro / Trolley / Chariot / Laufkatze / Carrelo / Грузовая тележка	Giro / Slewing / Rotation / Drehbewegung / Rotazione / Поворот	Traslación / Travel / Translation / Verfahrbewegung / Traslazione / Ход		
EFU5-50-50	CFU-7.5	(4x) GFU-7.5	(4x) TRA-7.5	400 V 3ph 50 Hz	170 kVA
EFU6-65-50					195 kVA
EFU6L-65-50					195 kVA
EFU4-110-50					260 kVA
EFU4L-110-50					260 kVA

Opcional / Optional / En option / Kaufoption / Opzionale / Опционально
*

ALTURAS BAJO GANCHO

Heights under hook / Hauteurs sous crochet / Hakenhöhen / Altezza sotto gancio / Высота под крюком

∅ 2,5 m



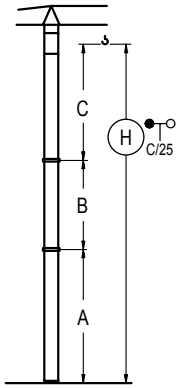
n°	Ref.	∅	h
11	D35	2,5	5,5
12	TD36B	2,5	5,5
13	D36	2,5	5,5

Z máx.	En servicio / In operation / En service / In Betrieb / In servizio / При работе	7XR6A3 ... 161 t 10XR83.... 141 t
	Fuera de servicio / Out of service / Hors service / Ausser Betrieb / Fuori servizio / В стационарном состоянии	7XR6A3 ... 191 t 10XR83.... 180 t

Otras zonas de viento o alturas superiores consultar / Other wind zones or additional hook heights on request / Autres zones de vent ou des hauteurs supplémentaires sur demande / Andere Windzonen oder weitere Hakenhöhen auf Anfrage / Per zone con velocità del vento particolari o altezze superiori consultare il fabbricante / При других ветренных зонах о при большой высоте проконсультируйтесь с нами

GRÚA ARRIOSTRADA

Braced crane / Grue à entretoisement / Abgespannter Kran / Gru ancorata / Нарастиваемый кран

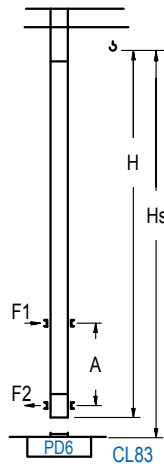


	7XA6A3		10XA83	
A max	62,7		68,2	
A min	24,2		29,7	
B max	-	38,5	-	38,5
B min	-	16,5	-	16,5
C max	52,7	52,7	52,7	52,7
H max	115,4	153,9	120,9	159,4

	ES6A3		ES83	
A max	60,6		66,1	
A min	22,1		27,6	
B max	-	38,5	-	38,5
B min	-	16,5	-	16,5
C max	52,7	52,7	52,7	52,7
H max	113,3	151,8	118,8	157,3

GRÚA TREPADORA

Internal climbing crane / Grue avec cage de télescopage intérieure / Kran mit klettern im Gebäude / Gru in rampante in cavedio / Кран с самоподъемом



H	Hs < 400 m	
	A max (m)	A min (m)
62,0 m 5x D35 + TD36B + 4x D36A + CLD36	21,9	8,0
56,5 m 4x D35 + TD36B + 4x D36A + CLD36	19,1	8,0
51,0 m 3x D35 + TD36B + 4x D36A + CLD36	16,4	8,0

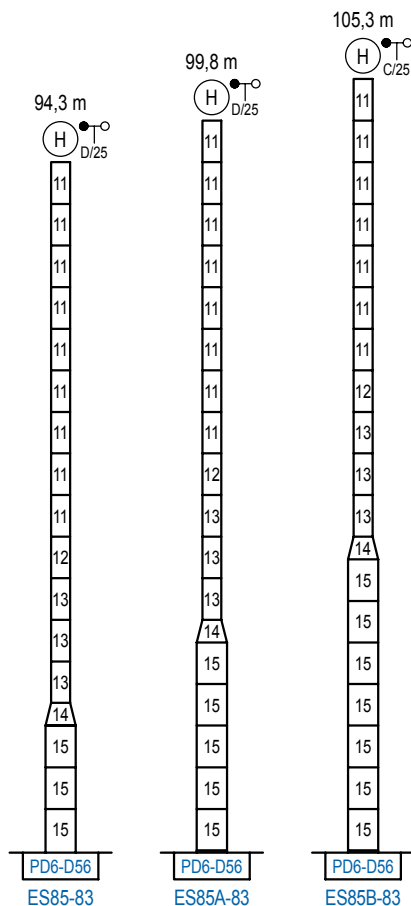
nº	Ref.	∅	h
11	D35	2,5	5,5
12	TD36B	2,5	5,5
22	D36A	2,5	5,5
19	CLD36	2,5	3,8

Otras zonas de viento, alturas superiores, arriostramientos o trepado interno consultar / Other wind zones, additional hook heights, tie frames or internal climbing on request / Autres zones de vent, des hauteurs supplémentaires, entretoisements ou grues avec cage de télescopage intérieure, sur demande / Andere Windzonen, weitere Hakenhöhen, Abspannungen zum Gebäude oder Klettern im Gebäude auf Anfrage / Per zone con velocità del vento particolari, altezze superiori, ancoraggi o rampante in cavedio, consultare il fabbricante / При других ветренных зонах, при большой высоте, привязках к зданию или наращивании крана внутри здания проконсультируйтесь с нами

ALTURAS ESPECIALES

Special heights / Spéciaux hauteurs / Extra Höhen / Conformazioni raccordate per altezze speciali / Для специальной высоты

∅ 4,0 m



nº	Ref.	∅	h
11	D35	2,5	5,5
12	TD36B	2,5	5,5
13	D36	2,5	5,5
14	TD56D36	4,0	3,0
15	D56	4,0	5,5

Otras zonas de viento o alturas superiores consultar / Other wind zones or additional hook heights on request / Autres zones de vent ou des hauteurs supplémentaires sur demande / Andere Windzonen oder weitere Hakenhöhen auf Anfrage / Per zone con velocità del vento particolari o altezze superiori consultare il fabbricante / При других ветренных зонах о при большой высоте проконсультируйтесь с нами

LINDEN COMANSA

Construcciones Metálicas COMANSA S. A.

Tel.: (+34) 948 335 020 / Fax: (+34) 948 330 810 / E-mail: info@comansa.com
Polígono Urbizkain, Ctra. Aoiz nº1 31620, Huarte (Navarra), SPAIN

DS.1548.01

11/16

21 LC 660/20 t

Reserva de modificaciones. Subject to modifications. Modifications réservées. Konstruktionsänderungen vorbehalten.
Il fabbricante si riserva la facoltà di apportare modifiche. Возможны изменения.