

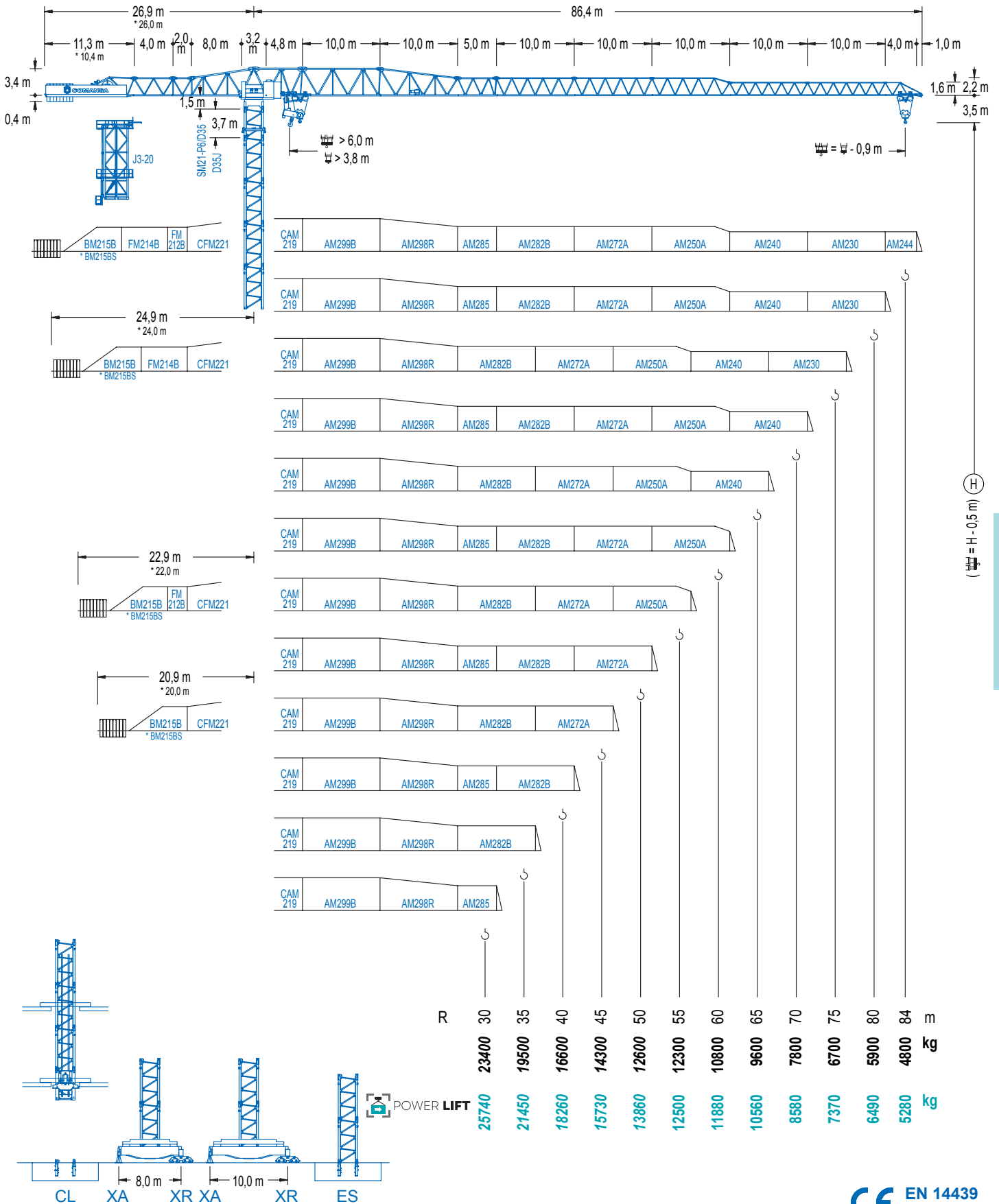


COMANSA

2100 Series

21 LC 660

25,0 t



2100 Series

(H = H - 0,5 m)

CE EN 14439 (C/25)

DIAGRAMA DE CARGAS

Load chart / Diagramme de charges / Lastdiagramm / Diagramma di carico / Диаграмма распределения нагрузки

R (m)	H						S										
84	19,1	23	25	28	30	33,6	37,2	45	50	55	60	65	70	75	80	84,0	m kg
	25000	19980	18050	15700	14410	12500	12500	10070	8920	7990	7210	6560	6000	5520	5100	4800	
80	21,3	23	25	28	30	37,6	41,9	45	50	55	60	65	70	75	80,0	m kg	
	25000	22850	20670	18030	16570	12500	12500	11520	10220	9160	8290	7550	6920	6380	5900		
75		22,2	25	28	30	35	39,1	43,6	50	55	60	65	70	75,0	m kg		
		25000	21650	18890	17370	14380	12500	12500	10710	9610	8700	7920	7270	6700			
70		23,4	25	28	30	35	41,5	46,3	50	55	60	65	70,0	m kg			
		25000	23140	20220	18610	15430	12500	12500	11460	10290	9320	8500	7800				
65			25,9	28	30	35	40	45,9	51,5	55	60	65,0	m kg				
			25000	22780	20990	17460	14840	12500	12500	11600	10510	9600					
60			26,4	28	30	35	40	47,0	52,7	55	60,0	m kg					
			25000	23360	21530	17910	15240	12500	12500	11910	10800						
55				27,1	30	35	40	48,2	54,2	55,0	m kg						
				25000	22200	18480	15730	12500	12500	12300							
50				27,8	30	35	40	45	49,1	m kg							
				25000	22850	19030	16210	14040	12600								
45				27,6	30	35	40	44,1	m kg								
				25000	22710	18910	16110	14300									
40				27,7	30	35	39,1	m kg									
				25000	22760	18960	16600										
35				27,6	30	34,1	m kg										
				25000	22700	19500											
30				27,5	29,1	m kg											
				25000	23400												

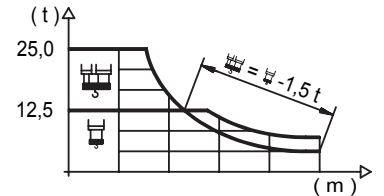
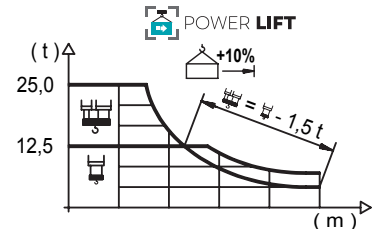


DIAGRAMA DE CARGAS POWERLIFT

Load chart PowerLift / Diagramme de charges PowerLift / Lastdiagramm PowerLift / Diagramma di carico PowerLift / Диаграмма распределения нагрузки PowerLift

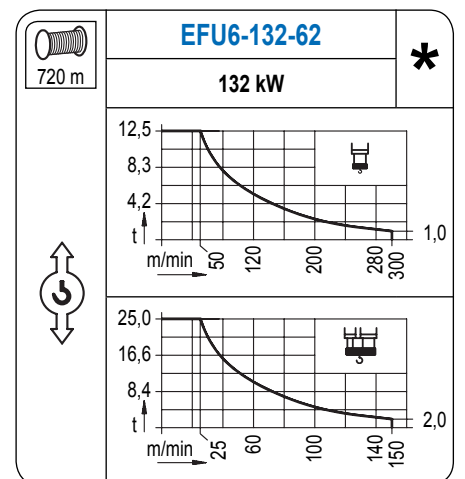
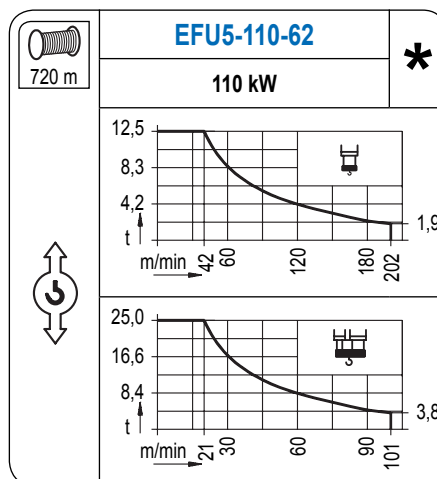
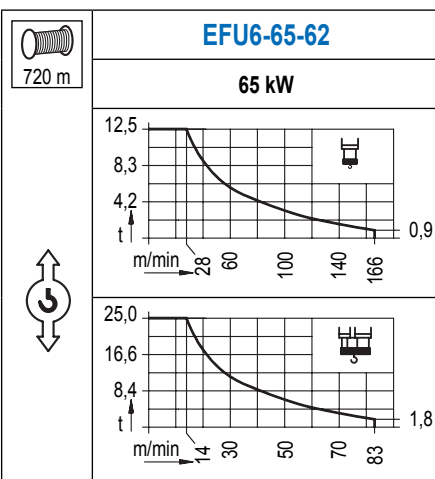
R (m)	H						S										
84	20,5	23	25	28	30	36,2	40,2	45	50	55	60	65	70	75	80	84,0	m kg
	25000	21810	19720	17180	15780	12500	12500	10980	9740	8730	7890	7180	6580	6060	5600	5280	
80		23,0	25	28	30	35	40,7	45,3	50	55	60	65	70	75	80,0	m kg	
		25000	22630	19760	18180	15060	12500	12500	11170	10030	9080	8280	7600	7000	6490		
75		23,9	25	28	30	35	42,3	47,2	50	55	60	65	70	75,0	m kg		
		25000	23720	20730	19080	15830	12500	12500	11730	10530	9540	8700	7990	7370			
70			25,3	28	30	35	40,0	45,0	50,2	55	60	65	70,0	m kg			
			25000	22210	20460	17000	14450	12500	12500	11290	10230	9340	8580				
65				28,1	30	35	40	45	49,9	55,9	60	65,0	m kg				
				25000	23100	19250	16400	14210	12500	12500	11560	10560					
60				28,7	30	35	40	45	51,0	57,3	60,0	m kg					
				25000	23720	19770	16860	14610	12500	12500	11880						
55				29,2	35	40	45	54,1	55,0	m kg							
				25000	20180	17210	14920	11880	12500								
50				30,0	35	40	45	49,1	m kg								
				25000	20820	17770	15420	13860									
45				29	35	40	44,1	m kg									
				25000	20730	17690	15730										
40				30,00	35	39,1	m kg										
				25000	20820	18260											
35				29,9	34,1	m kg											
				25000	21450												
30				29,1	m kg												
				25000													



Datos válidos hasta 100 m de ABG. Para alturas mayores consultar / Valid data up to 100 m HUH. Additional heights on request / Données valables jusqu'à 100 m HSC. Pour des autres hauteurs, merci de nous consulter / Gültige Daten bis zu 100 m HH. Bei höheren Hakenhöhen nachfragen / Dati validi fino a 100 m ASG. Per altezze superiori consultare Comansa / Допустимые данные до 100 м ВПК. Для более высоких высот консультируйтесь

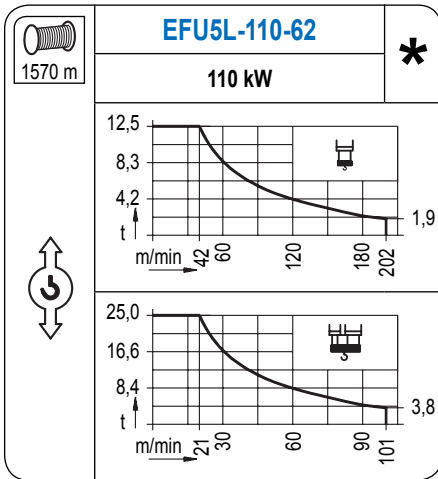
MECANISMOS

Mechanisms / Mécanismes / Antriebe / Meccanismi / Механизмы

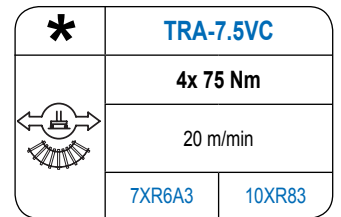
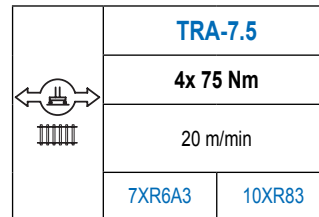
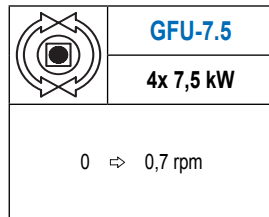
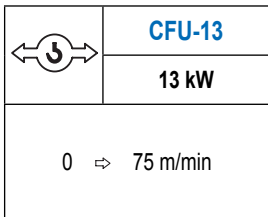
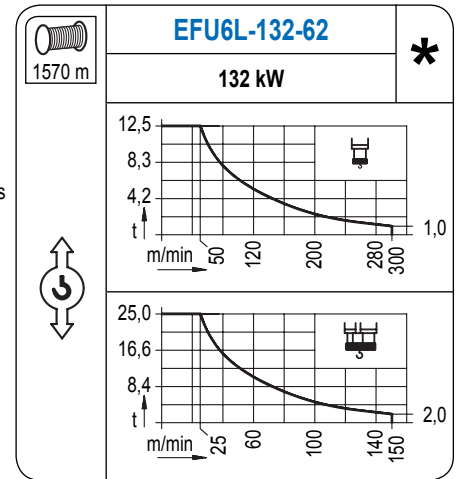


MECANISMOS

Mechanisms / Mécanismes / Antriebe / Meccanismi / Механизмы



Para mecanismos de alta capacidad de cable consultar cargas. / For mechanisms with high drum capacity, request loads. / Pour des mécanismes avec une grande capacité de câble il faut consulter. / Für Hubmechanismen mit hoher Kabelkapazität, Lastdiagramm anfragen. / Gru con tamburo ad alta capacità di avvolgimento fune, consultare il diagramma di carico. / Проконсультируйтесь о нагрузках при механизмах с большей вместимостью кабеля.



Elevación / Hoist / Levage / Hub / Sollevamento / Тип механизма (подъем)	Carro / Trolley / Chariot / Laufkatze / Carrelo / Грузовая тележка	Giro / Slewing / Rotation / Drehbewegung / Rotazione / Поворот	Traslación / Travel / Translation / Verfahrbewegung / Traslazione / Ход	Tensión de alimentación / Operating voltage / Tension de service / Betriebsspannung / Tensione di alimentazione / Напряжение источника питания	Potencia requerida / Required power / Puissance requise / Benötigte Leistung / Potenza richiesta / требуемая мощность
EFU6-65-62	CFU-13	(4x) GFU-7.5	(4x) TRA-7.5	400 V 3 ph 50 Hz	99 kVA
EFU5-110-62					144 kVA
EFU5L-110-62					144 kVA
EFU6-132-62					166 kVA
EFU6L-132-62					166 kVA

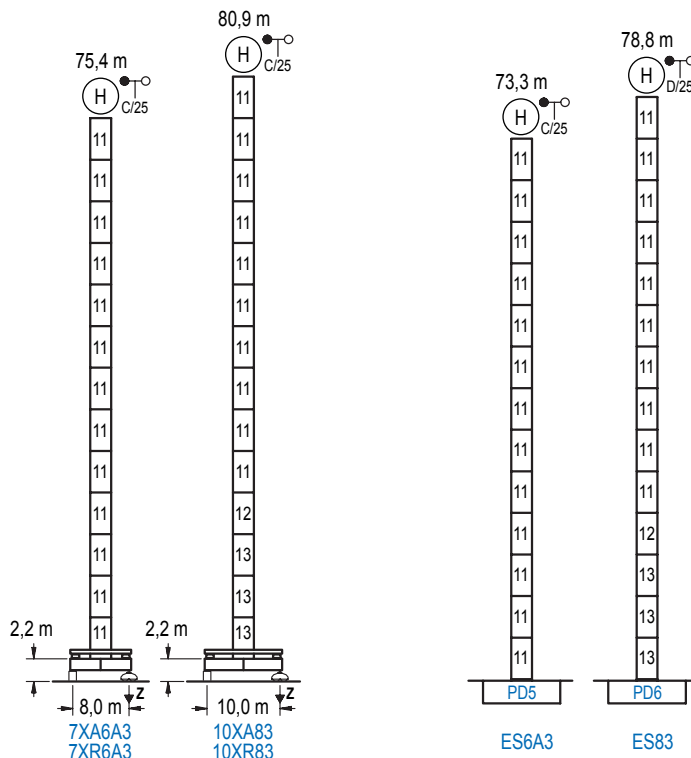
Optional / Optional / En option / Kaufoption / Opzionale / Опционально

*

ALTURAS BAJO GANCHO

Heights under hook / Hauteurs sous crochet / Hakenhöhen / Altezza sotto gancio / Высота под крюком

∅ 2,5 m



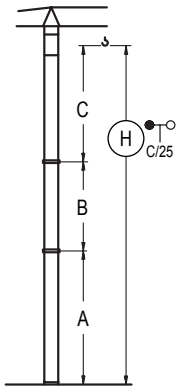
n°	Ref.	∅	h
11	D35	2,5	5,5
12	TD36B	2,5	5,5
13	D36B	2,5	5,5

Z máx.	En servicio / In operation / En service / In Betrieb / In servizio / При работе	7XR6A3 ... 166 t 10XR83.... 138 t
	Fuera de servicio / Out of service / Hors service / Ausser Betrieb / Fuori servizio / В стационарном состоянии	7XR6A3 ... 194 t 10XR83.... 184 t

Otras zonas de viento o alturas superiores consultar / Other wind zones or additional hook heights on request / Autres zones de vent ou des hauteurs supplémentaires sur demande / Andere Windzonen oder weitere Hakenhöhen auf Anfrage / Per zone con velocità del vento particolari o altezze superiori consultare il fabbricante / При других ветренных зонах о при большой высоте проконсультируйтесь с нами

GRÚA ARRIOSTRADA

Braced crane / Grue à entretoisement / Abgespannter Kran / Gru ancorata / Нарастиваемый кран

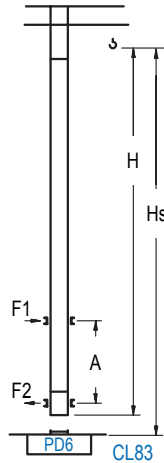


	7XA6A3		10XA83	
A max	62,7		68,2	
A min	24,2		29,7	
B max	-	38,5	-	38,5
B min	-	16,5	-	16,5
C max	51,2	51,2	51,2	51,2
H max	113,9	152,4	119,4	157,9

	ES6A3		ES83	
A max	60,6		66,1	
A min	22,1		27,5	
B max	-	38,5	-	38,5
B min	-	16,5	-	16,5
C max	51,2	51,2	51,2	51,2
H max	111,8	150,3	117,3	155,8

GRÚA TREPADORA

Internal climbing crane / Grue avec cage de télescopage intérieure / Kran mit klettern im Gebäude / Gru in rampante in cavedio / Кран с самоподъемом



H	Hs < 400 m	
	A max (m)	A min (m)
60,5 m 5x D35 + TD36B + 4x D36A + CLD36A-28	21,9	8,0
55,0 m 4x D35 + TD36B + 4x D36A + CLD36A-28	19,1	8,0
49,5 m 3x D35 + TD36B + 4x D36A + CLD36A-28	16,4	8,0

n°	Ref.	h	h
11	D35	2,5	5,5
12	TD36B	2,5	5,5
22	D36A	2,5	5,5
19	CLD36A-28	2,5	3,8

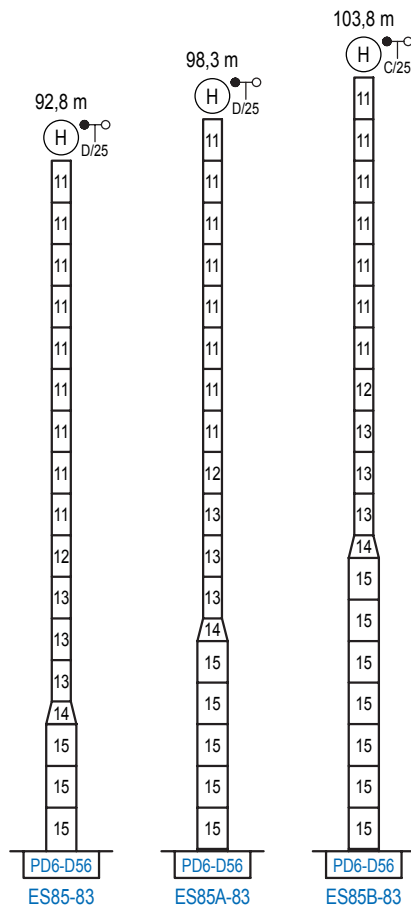
Otras zonas de viento, alturas superiores, arriostramientos o trepado interno consultar / Other wind zones, additional hook heights, tie frames or internal climbing on request / Autres zones de vent, des hauteurs supplémentaires, entretoisements ou grues avec cage de télescopage intérieure, sur demande / Andere Windzonen, weitere Hakenhöhen, Abspannungen zum Gebäude oder Klettern im Gebäude auf Anfrage / Per zone con velocità del vento particolari, altezze superiori, ancoraggi o rampante in cavedio, consultare il fabbricante / При других ветренных зонах, при большой высоте, привязках к зданию или наращивании крана внутри здания проконсультируйтесь с нами

ALTURAS ESPECIALES

Special heights / Spéciaux hauteurs / Extra Höhen / Conformazioni raccordate per altezze speciali / Для специальной высоты

∅ 4,0 m

2100 Series



n°	Ref.	h	h
11	D35	2,5	5,5
12	TD36B	2,5	5,5
13	D36B	2,5	5,5
14	TD56D36	4,0	3,0
15	D56	4,0	5,5

Otras zonas de viento o alturas superiores consultar / Other wind zones or additional hook heights on request / Autres zones de vent ou des hauteurs supplémentaires sur demande / Andere Windzonen oder weitere Hakenhöhen auf Anfrage / Per zone con velocità del vento particolari o altezze superiori consultare il fabbricante / При других ветренных зонах о при большой высоте проконсультируйтесь с нами