

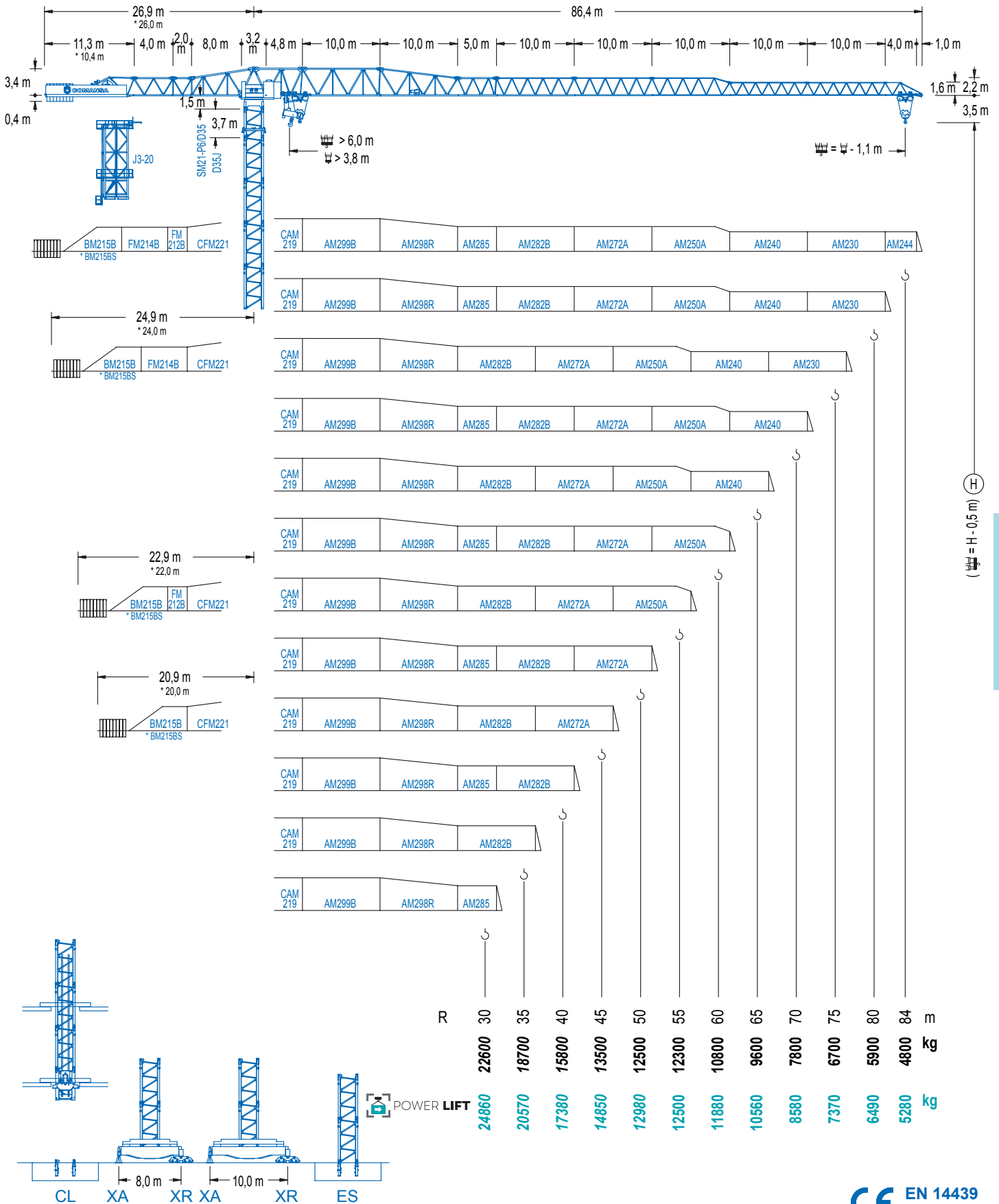


**COMANSA**

**2100 Series**

**21 LC 660**

**37,5 t**



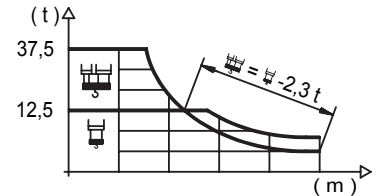
**2100 Series**



## DIAGRAMA DE CARGAS

Load chart / Diagramme de charges / Lastdiagramm / Diagramma di carico / Диаграмма распределения нагрузки

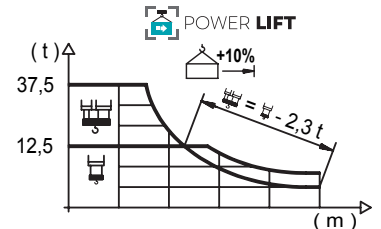
R (m)	720 m							720 m											
84	13,2 37500	15 31980	20 22390	23 18790	25 16900	30 12500	31,5 12500	37,2 12500	40 11520	45 10070	50 8920	55 7990	60 7210	65 6560	70 6000	75 5520	80 5100	84,00 4800	m kg
80	14,7 37500	20 25740	23 21670	25 19530	30 15510	35,4 12500	41,9 12500	45 11520	50 10220	55 9160	60 8290	65 7550	70 6920	75 6380	80 5900	80,0 5900	m kg		
75	15,3 37500	20 26990	23 22740	25 20520	30 16320	36,8 12500	43,6 12500	45 12070	50 10710	55 9610	60 8700	65 7920	70 7270	75,0 6700	m kg				
70	16,1 37500	20 28910	23 24390	25 22020	30 17560	35 14440	39,1 12500	46,3 12500	50 11460	55 10290	60 9320	65 8500	70,0 7800	m kg					
65	17,8 37500	23 27560	25 24920	30 19950	35 16460	40 13890	43,4 12500	51,5 12500	55 11600	60 10510	65,0 9600	m kg							
60	18,2 37500	23 28280	25 25580	30 20490	35 16930	40 14290	44,3 12500	52,7 12500	55 11910	60,0 10800	m kg								
55	18,6 37500	23 29180	25 26400	30 21170	35 17500	40 14790	45,5 12500	54,1 12500	55,0 12300	m kg									
50	19,1 37500	23 30030	25 27180	30 21810	35 18050	40 15270	46,7 12500	50,0 12500	m kg										
45	19,0 37500	23 29850	25 27010	30 21680	35 17930	40 15160	43,8 13500	m kg											
40	19,0 37500	23 29920	25 27080	30 21720	35 17980	40 15800	m kg												
35	19,0 37500	23 29810	25 26980	30 21650	33,8 18700	m kg													
30	18,9 37500	23 29620	25 26810	28,8 22600	m kg														



## DIAGRAMA DE CARGAS POWERLIFT

Load chart PowerLift / Diagramme de charges PowerLift / Lastdiagramm PowerLift / Diagramma di carico PowerLift / Диаграмма распределения нагрузки PowerLift

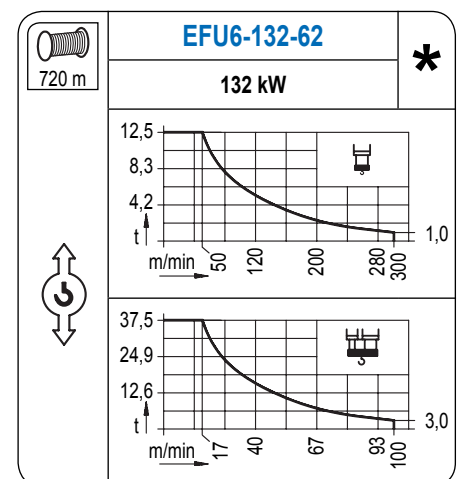
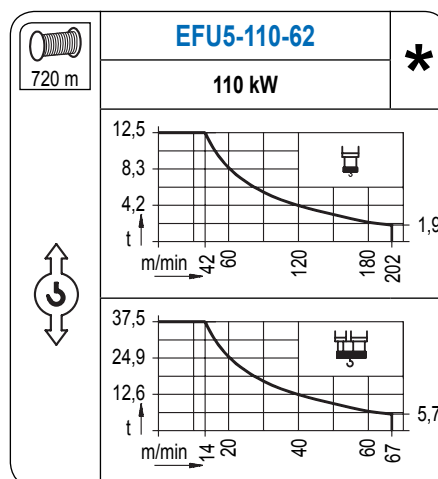
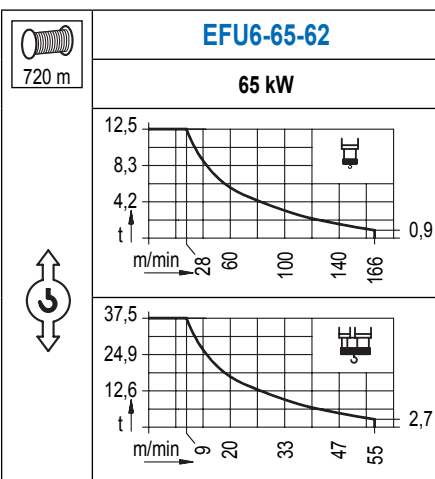
R (m)	720 m							720 m										
84	14,1 37500	18 27750	20 24370	23 20490	25 18460	30 14620	33,8 12500	40,2 12500	45 10980	50 9740	55 8730	60 7890	65 7180	70 6580	75 6060	80 5600	84,0 5280	m kg
80	15,8 37500	18 32050	20 28210	23 23790	25 21480	30 17110	35 14050	38,3 12500	45,3 12500	50 11170	55 10030	60 9080	65 8280	70 7600	75 7000	80,0 6490	m kg	
75	16,4 37500	18 33630	20 29620	23 25000	25 22580	30 18020	35 14830	39,9 12500	47,2 12500	50 11730	55 10530	60 9540	65 8700	70 7990	75,0 7370	m kg		
70	17,4 37500	20 31750	23 26840	25 24260	30 19410	35 16000	40 13490	42,2 12500	50,2 12500	55 11290	60 10230	65 9340	70,0 8580	m kg				
65	19,3 37500	23 30350	25 27470	30 22050	35 18250	40 15440	45 13280	47,1 12500	55,9 12500	60 11560	65,0 10560	m kg						
60	19,7 37500	23 31160	25 28220	30 22670	35 18780	40 15900	45 13680	48,2 12500	57,3 12500	60,0 11880	m kg							
55	19,9 37500	23 31610	25 28630	30 23000	35 19060	40 16150	45 13900	48,8 12500	55,0 12500	m kg								
50	20,5 37500	23 32630	25 29560	30 23770	35 19720	40 16720	45 14410	48,8 12980	m kg									
45	20,4 37500	23 32510	25 29450	30 23680	35 19640	40 16650	43,8 14850	m kg										
40	20,5 37500	23 32660	25 29590	30 23790	35 19740	40 17380	m kg											
35	20,4 37500	23 32620	25 29550	30 23770	33,8 20570	m kg												
30	20,4 37500	23 32490	25 29440	28,8 24860	m kg													



Datos válidos hasta 100 m de ABG. Para alturas mayores consultar / Valid data up to 100 m HUH. Additional heights on request / Données valables jusqu'à 100 m HSC. Pour des autres hauteurs, merci de nous consulter / Gültige Daten bis zu 100 m HH. Bei höheren Hakenhöhen nachfragen / Dati validi fino a 100 m ASG. Per altezze superiori consultare Comansa / Допустимые данные до 100 м ВПК. Для более высоких высот консультируйтесь

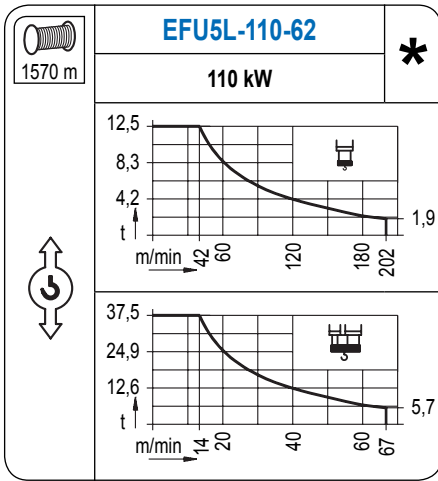
## MECANISMOS

Mechanisms / Mécanismes / Antriebe / Meccanismi / Механизмы

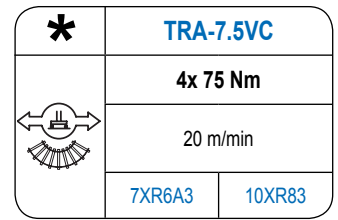
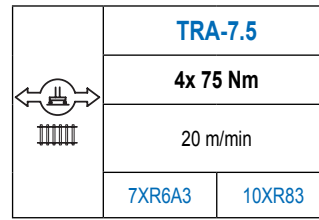
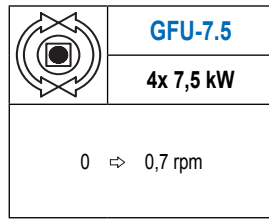
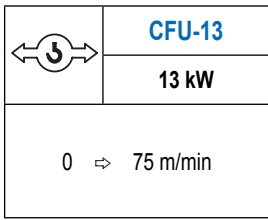
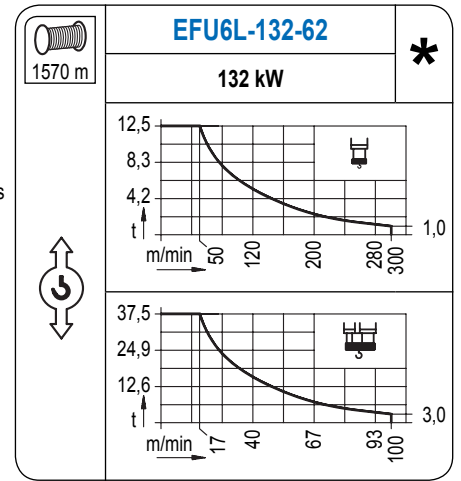


# MECANISMOS

Mechanisms / Mécanismes / Antriebe / Meccanismi / Механизмы



Para mecanismos de alta capacidad de cable consultar cargas. / For mechanisms with high drum capacity, request loads. / Pour des mécanismes avec une grande capacité de câble il faut consulter. / Für Hubmechanismen mit hoher Kabelkapazität, Lastdiagramm anfragen. / Gru con tamburo ad alta capacità di avvolgimento fune, consultare il diagramma di carico. / Проконсультируйтесь о нагрузках при механизмах с большей вместимостью кабеля.



Elevación / Hoist / Levage / Hub / Sollevamento / Тип механизма (подъем)	Carro / Trolley / Chariot / Laufkatze / Carrello / Грузовая тележка	Giro / Slewing / Rotation / Drehbewegung / Rotazione / Поворот	Traslación / Travel / Translation / Verfahrbewegung / Traslazione / Ход	Tensión de alimentación / Operating voltage / Tension de service / Betriebsspannung / Tensione di alimentazione / Напряжение источника питания	Potencia requerida / Required power / Puissance requise / Benötigte Leistung / Potenza richiesta / требуемая мощность
EFU6-65-62	CFU-13	(4x) GFU-7.5	(4x) TRA-7.5	400 V 3 ph 50 Hz	99 kVA
EFU5-110-62					144 kVA
EFU5L-110-62					144 kVA
EFU6-132-62					166 kVA
EFU6L-132-62					166 kVA

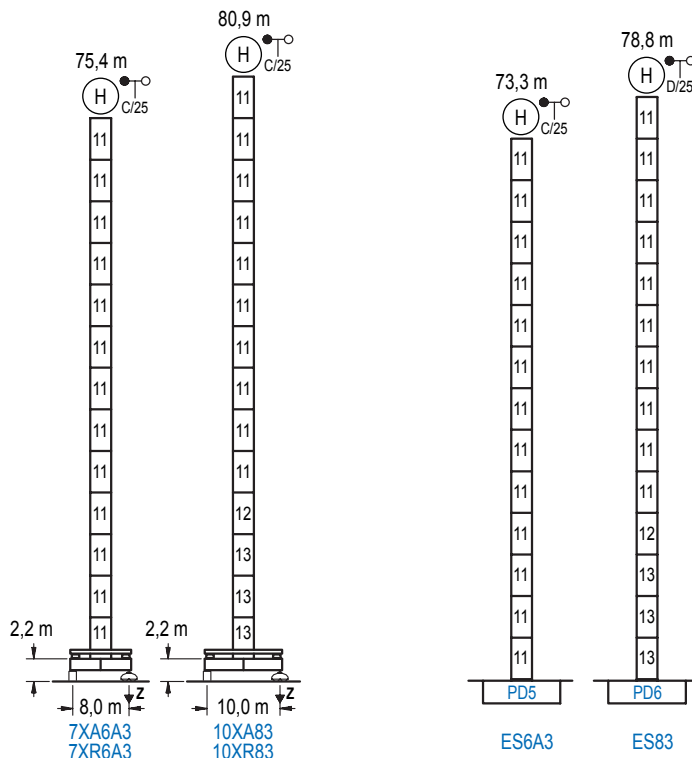
Optional / Optional / En option / Kaufoption / Opzionale / Опционально

**\***

## ALTURAS BAJO GANCHO

Heights under hook / Hauteurs sous crochet / Hakenhöhen / Altezza sotto gancio / Высота под крюком

∅ 2,5 m



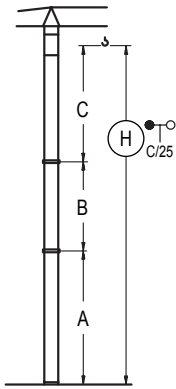
n°	Ref.	∅	h
11	D35	2,5	5,5
12	TD36B	2,5	5,5
13	D36B	2,5	5,5

Z máx.	En servicio / In operation / En service / In Betrieb / In servizio / При работе	7XR6A3 ... 166 t 10XR83.... 138 t
	Fuera de servicio / Out of service / Hors service / Ausser Betrieb / Fuori servizio / В стационарном состоянии	7XR6A3 ... 194 t 10XR83.... 184 t

Otras zonas de viento o alturas superiores consultar / Other wind zones or additional hook heights on request / Autres zones de vent ou des hauteurs supplémentaires sur demande / Andere Windzonen oder weitere Hakenhöhen auf Anfrage / Per zone con velocità del vento particolari o altezze superiori consultare il fabbricante / При других ветренных зонах о при большой высоте проконсультируйтесь с нами

## GRÚA ARRIOSTRADA

Braced crane / Grue à entretoisement / Abgespannter Kran / Gru ancorata / Нарастиваемый кран

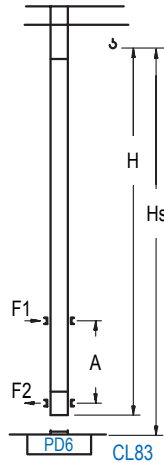


	7XA6A3		10XA83	
A max	62,7		68,2	
A min	24,2		29,7	
B max	-	38,5	-	38,5
B min	-	16,5	-	16,5
C max	51,2	51,2	51,2	51,2
H max	113,9	152,4	119,4	157,9

	ES6A3		ES83	
A max	60,6		66,1	
A min	22,1		27,5	
B max	-	38,5	-	38,5
B min	-	16,5	-	16,5
C max	51,2	51,2	51,2	51,2
H max	111,8	150,3	117,3	155,8

## GRÚA TREPADORA

Internal climbing crane / Grue avec cage de télescopage intérieure / Kran mit klettern im Gebäude / Gru in rampante in cavedio / Кран с самоподъемом



H	Hs < 400 m	
	A max (m)	A min (m)
<b>60,5 m</b> 5x D35 + TD36B + 4x D36A + CLD36A-28	21,9	8,0
<b>55,0 m</b> 4x D35 + TD36B + 4x D36A + CLD36A-28	19,1	8,0
<b>49,5 m</b> 3x D35 + TD36B + 4x D36A + CLD36A-28	16,4	8,0

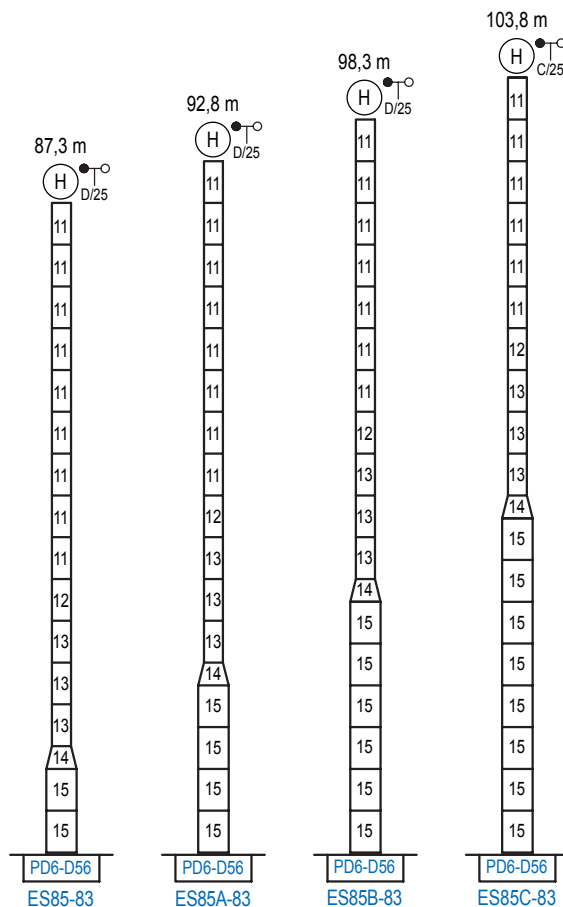
n°	Ref.	h	h
11	D35	2,5	5,5
12	TD36B	2,5	5,5
22	D36A	2,5	5,5
19	CLD36A-28	2,5	3,8

Otras zonas de viento, alturas superiores, arriostramientos o trepado interno consultar / Other wind zones, additional hook heights, tie frames or internal climbing on request / Autres zones de vent, des hauteurs supplémentaires, entretoisements ou grues avec cage de télescopage intérieure, sur demande / Andere Windzonen, weitere Hakenhöhen, Abspannungen zum Gebäude oder Klettern im Gebäude auf Anfrage / Per zone con velocità del vento particolari, altezze superiori, ancoraggi o rampante in cavedio, consultare il fabbricante / При других ветренных зонах, при большой высоте, привязках к зданию или наращивании крана внутри здания проконсультируйтесь с нами

## ALTURAS ESPECIALES

Special heights / Spéciaux hauteurs / Extra Höhen / Conformazioni raccordate per altezze speciali / Для специальной высоты

∅ 4,0 m



n°	Ref.	h	h
11	D35	2,5	5,5
12	TD36B	2,5	5,5
13	D36B	2,5	5,5
14	TD56D36	4,0	3,0
15	D56	4,0	5,5

Otras zonas de viento o alturas superiores consultar / Other wind zones or additional hook heights on request / Autres zones de vent ou des hauteurs supplémentaires sur demande / Andere Windzonen oder weitere Hakenhöhen auf Anfrage / Per zone con velocità del vento particolari o altezze superiori consultare il fabbricante / При других ветренных зонах о при большой высоте проконсультируйтесь с нами