

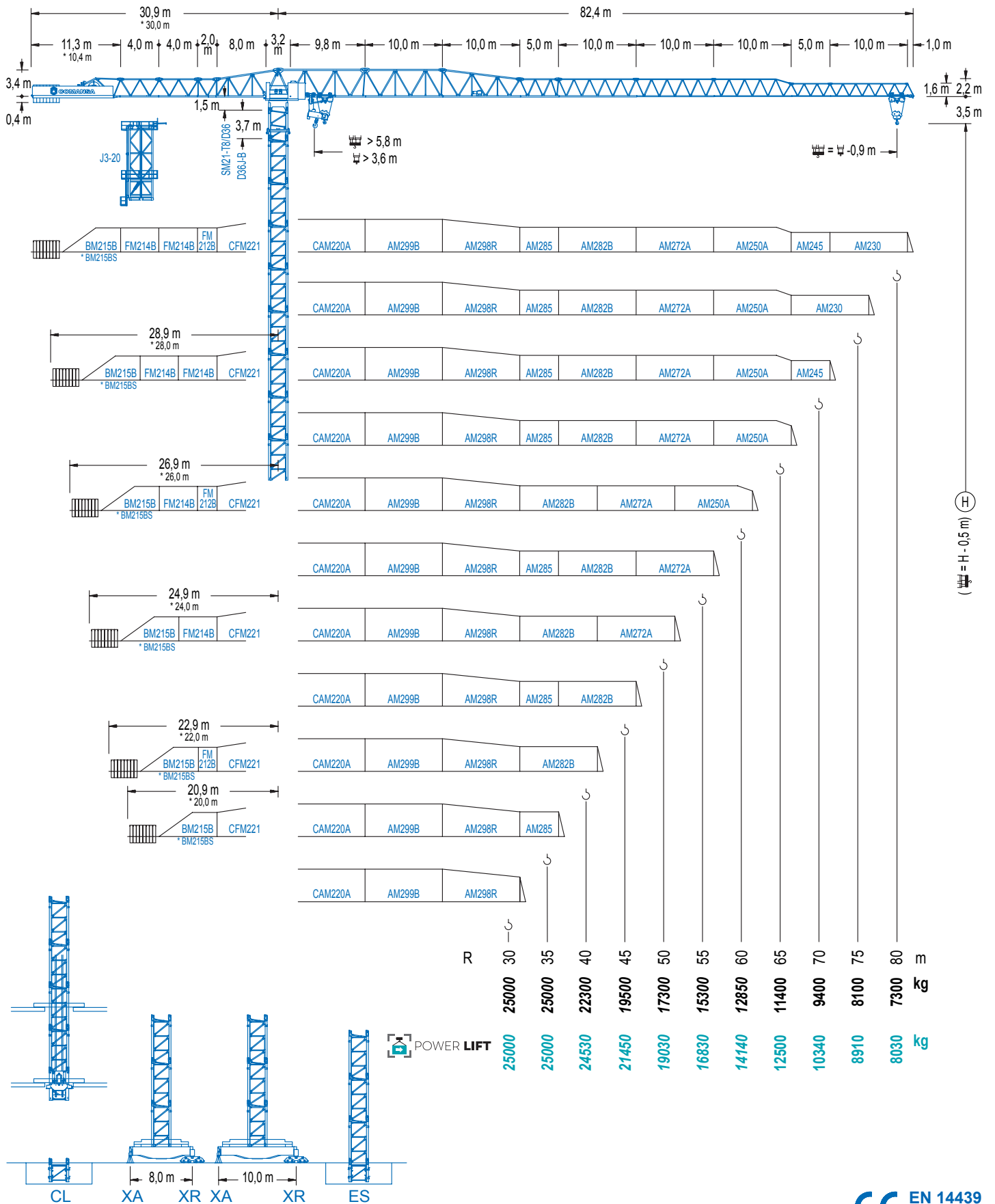


**COMANSA**

**2100 Series**

**21 LC 750**

**25,0 t**



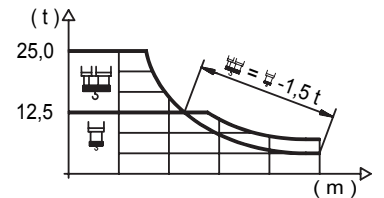
**2100 Series**

**CE EN 14439 (C/25)**

## DIAGRAMA DE CARGAS

Load chart / Diagramme de charges / Lastdiagramm / Diagramma di carico / Диаграмма распределения нагрузки

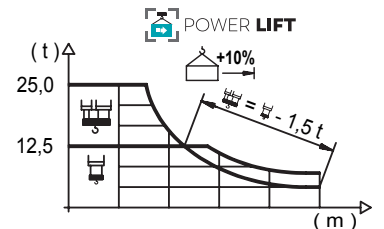
R (m)	↑						↓							
80	25,3 25000	28 22130	30 20390	35 16940	40 14390	44,8 12500	50,0 12500	55 11220	60 10160	65 9280	70 8520	75 7870	80,0 7300	m kg
75	25,8 25000	28 22730	30 20950	35 17420	40 14800	45,9 12500	51,2 12500	55 11530	60 10460	65 9550	70 8770	75,0 8100	m kg	
70		27,3 25000	30 22410	35 18660	40 15890	45 13750	48,6 12500	54,4 12500	60 11190	65 10220	70,0 9400	m kg		
65			30,0 24950	35 20820	40 17770	45 15420	50 13550	53,4 12500	59,9 12500	65,0 11400	m kg			
60				33,8 25000	40 20550	45 17880	50 15760	55 14040	59,1 12850	kg				
55				35,9 25000	40 21890	45 19060	50 16820	54,1 15300	kg					
50				35,9 25000	40 22020	45 19180	49,1 17300	m kg						
45				35,6 25000	40 21860	44,1 19500	m kg							
40				35,4 25000	39,1 22300	m kg								
35				34,1 25000	m kg									
30		29,1 25000	m kg											



## DIAGRAMA DE CARGAS POWERLIFT

Load chart PowerLift / Diagramme de charges PowerLift / Lastdiagramm PowerLift / Diagramma di carico PowerLift / Диаграмма распределения нагрузки PowerLift

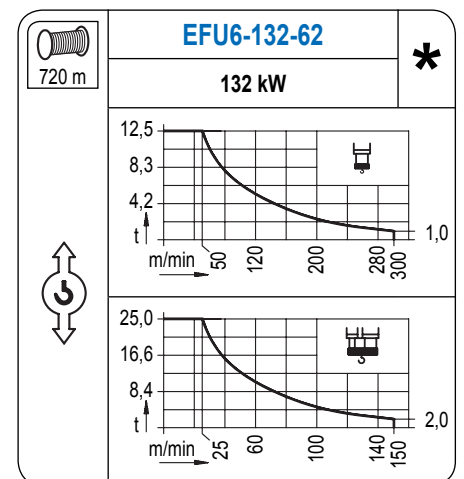
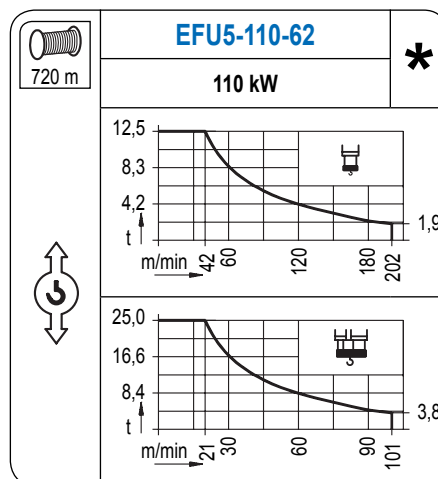
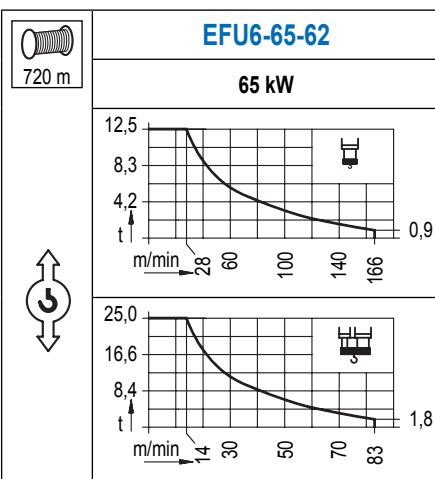
R (m)	↑						↓							
80	27,3 25000	28 24280	30 22380	35 18640	40 15870	45 13740	48,5 12500	54,2 12500	60 11140	65 10180	66 10010	71 9210	80,0 8030	m kg
75		28,0 25000	30 23010	35 19170	40 16330	45 14150	49,7 12500	55,6 12500	60 11470	65 10480	66 10300	75,0 8910	m kg	
70			29,6 25000	35 20560	40 17540	45 15220	50 13370	52,8 12500	59,1 12500	65 11240	70,0 10340	m kg		
65			32,2 25000	35 22680	40 19380	45 16840	50 14830	55 13200	57,5 12500	65,0 12500	m kg			
60				36,5 25000	40 22480	45 19580	50 17290	55 15420	59,1 14140	65,0 12500	m kg			
55				38,6 25000	40 23980	45 20910	50 18480	54,1 16830	60 14140	65,0 12500	m kg			
50				38,8 25000	40 24160	45 21080	49,1 19030	m kg						
45				38,6 25000	40 24020	44,1 21450	m kg							
40				38,5 25000	39,1 24530	m kg								
35				34,1 25000	m kg									
30		29,1 25000	m kg											



Datos válidos hasta 100 m de ABG. Para alturas mayores consultar / Valid data up to 100 m HUH. Additional heights on request / Données valables jusqu'à 100 m HSC. Pour des autres hauteurs, merci de nous consulter / Gültige Daten bis zu 100 m HH. Bei höheren Hakenhöhen nachfragen / Dati validi fino a 100 m ASG. Per altezze superiori consultare Comansa / Допустимые данные до 100 м ВПК. Для более высоких высот консультируйтесь

## MECANISMOS

Mechanisms / Mécanismes / Antriebe / Meccanismi / Механизмы



# MECANISMOS

Mechanisms / Mécanismes / Antriebe / Meccanismi / Механизмы

EFU5L-110-62
\*

110 kW

Para mecanismos de alta capacidad de cable consultar cargas. / For mechanisms with high drum capacity, request loads. / Pour des mécanismes avec une grande capacité de câble il faut consulter. / Für Hubmechanismen mit hoher Kabelkapazität, Lastdiagramm anfragen. / Gru con tamburo ad alta capacità di avvolgimento fune, consultare il diagramma di carico. / Проконсультируйтесь о нагрузках при механизмах с большей вместимостью кабеля.

EFU6L-132-62
\*

132 kW

CFU-13

13 kW

0 ⇔ 75 m/min

GFU-7.5

4x 7,5 kW

0 ⇔ 0,7 rpm

TRA-7.5

4x 75 Nm

20 m/min

7XR83
10XR83

TRA-7.5VC

4x 75 Nm

20 m/min

7XR83
10XR83

Elevación / Hoist / Levage / Hub / Sollevamento / Тип механизма (подъем)	Carro / Trolley / Chariot / Laufkatze / Carrello / Грузовая тележка	Giro / Slewing / Rotation / Drehbewegung / Rotazione / Поворот	Traslación / Travel / Translation / Verfahrbewegung / Traslazione / Ход	Tensión de alimentación / Operating voltage / Tension de service / Betriebsspannung / Tensione di alimentazione / Напряжение источника питания	Potencia requerida / Required power / Puissance requise / Benötigte Leistung / Potenza richiesta / требуемая мощность
EFU6-65-62	CFU-13	(4x) GFU-7.5	(4x) TRA-7.5	400 V 3 ph 50 Hz	99 kVA
EFU5-110-62					144 kVA
EFU5L-110-62					144 kVA
EFU6-132-62					166 kVA
EFU6L-132-62					166 kVA

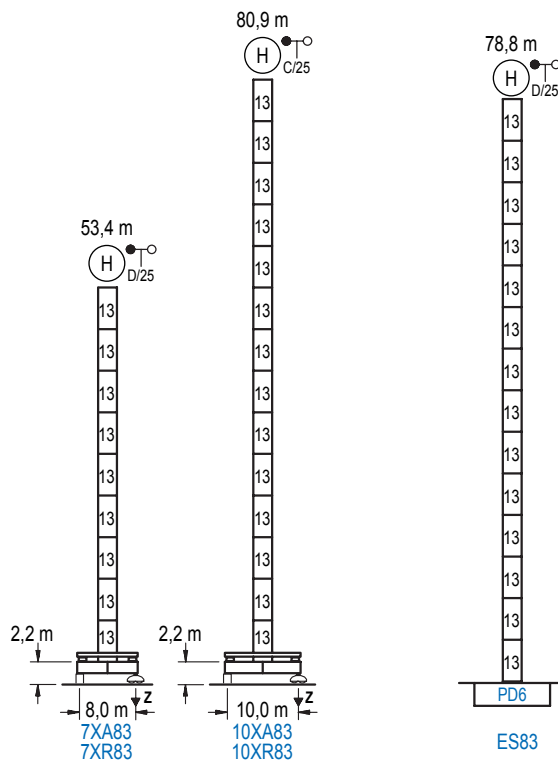
Opcional / Optional / En option / Kaufoption / Opzionale / Опционально

\*

## ALTURAS BAJO GANCHO

Heights under hook / Hauteurs sous crochet / Hakenhöhen / Altezza sotto gancio / Высота под крюком

∅ 2,5 m



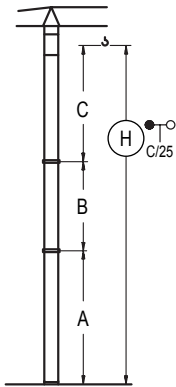
	n°	Ref.	∅	h
	13	D36B	2,5	5,5

<b>Z máx.</b>	En servicio / In operation / En service / In Betrieb / In servizio / При работе	7XR83..... 167 t 10XR83..... 167 t
	Fuera de servicio / Out of service / Hors service / Ausser Betrieb / Fuori servizio / В стационарном состоянии	7XR83..... 138 t 10XR83..... 193 t

Otras zonas de viento o alturas superiores consultar / Other wind zones or additional hook heights on request / Autres zones de vent ou des hauteurs supplémentaires sur demande / Andere Windzonen oder weitere Hakenhöhen auf Anfrage / Per zone con velocità del vento particolari o altezze superiori consultare il fabbricante / При других ветренных зонах о при большой высоте проконсультируйтесь с нами

## GRÚA ARRIOSTRADA

Braced crane / Grue à entretoisement / Abgespannter Kran / Gru ancorata / Нарастиваемый кран

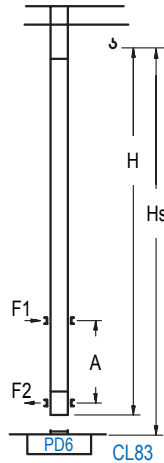


	7XA83		10XA83	
A max	40,7		68,2	
A min	40,7		40,7	
B max	-	49,5	-	49,5
B min	-	33,0	-	33,0
C max	62,2	62,2	62,2	62,2
H max	102,9	152,4	130,4	179,9

	ES83	
A max	66,1	
A min	38,6	
B max	-	49,5
B min	-	33,0
C max	62,2	62,2
H max	128,3	177,8

## GRÚA TREPADORA

Internal climbing crane / Grue avec cage de télescopage intérieure / Kran mit klettern im Gebäude / Gru in rampante in cavedio / Кран с самоподъемом



H	Hs < 400 m	
	A max (m)	A min (m)
60,5 m 6x D36B + 4x D36A + CLD36A-28	21,9	9,0
55,0 m 5x D36B + 4x D36A + CLD36A-28	19,1	9,0
49,5 m 4x D36B + 4x D36A + CLD36A-28	16,4	9,0

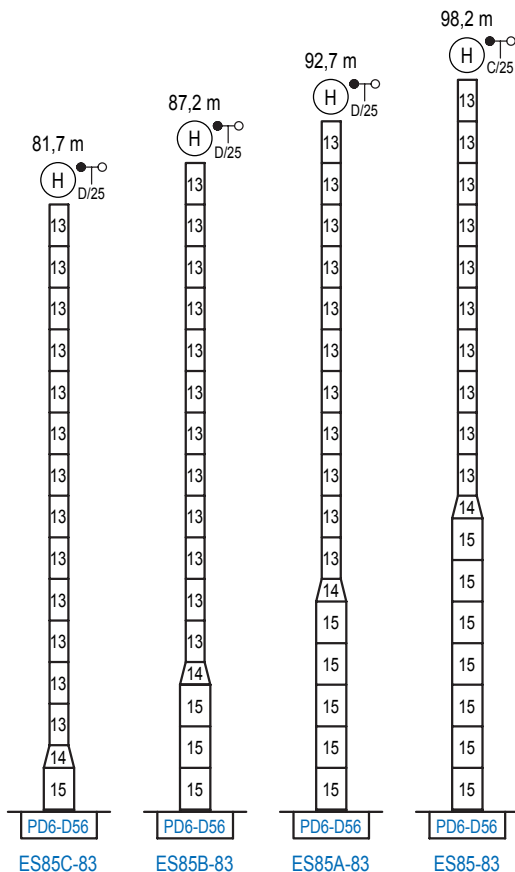
n°	Ref.	h	h
13	D36B	2,5	5,5
22	D36A	2,5	5,5
19	CLD36A-28	2,5	3,8

Otras zonas de viento, alturas superiores, arriostramientos o trepado interno consultar / Other wind zones, additional hook heights, tie frames or internal climbing on request / Autres zones de vent, des hauteurs supplémentaires, entretoisements ou grues avec cage de télescopage intérieure, sur demande / Andere Windzonen, weitere Hakenhöhen, Abspannungen zum Gebäude oder Klettern im Gebäude auf Anfrage / Per zone con velocità del vento particolari, altezze superiori, ancoraggi o rampante in cavedio, consultare il fabbricante / При других ветренных зонах, при большой высоте, привязках к зданию или наращивании крана внутри здания проконсультируйтесь с нами

## ALTURAS ESPECIALES

Special heights / Spéciaux hauteurs / Extra Höhen / Conformazioni raccordate per altezze speciali / Для специальной высоты

∅ 4,0 m



n°	Ref.	h	h
13	D36B	2,5	5,5
14	TD56D36	4,0	3,0
15	D56	4,0	5,5

Otras zonas de viento o alturas superiores consultar / Other wind zones or additional hook heights on request / Autres zones de vent ou des hauteurs supplémentaires sur demande / Andere Windzonen oder weitere Hakenhöhen auf Anfrage / Per zone con velocità del vento particolari o altezze superiori consultare il fabbricante / При других ветренных зонах о при большой высоте проконсультируйтесь с нами