

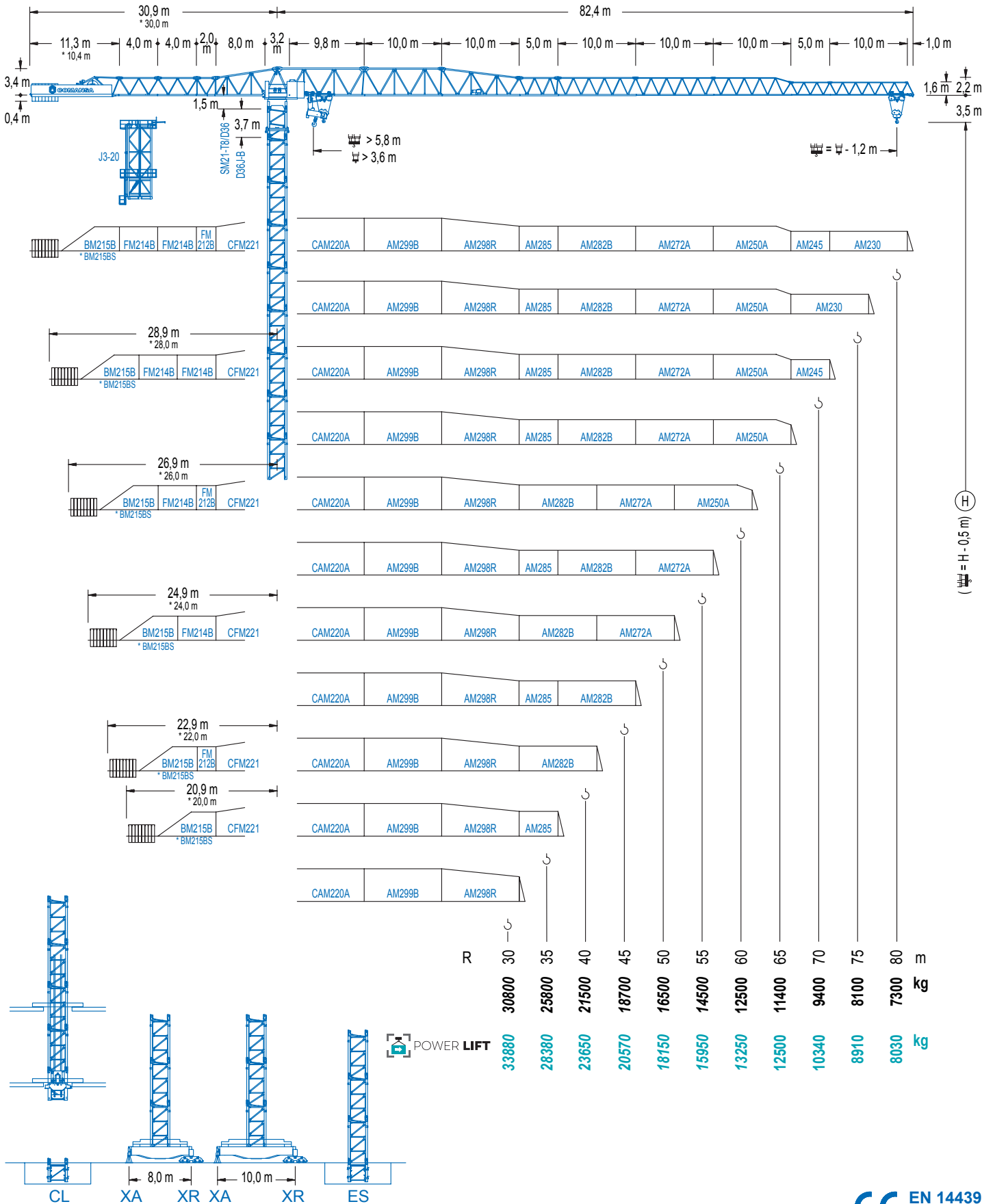


COMANSA

2100 Series

21 LC 750



37,5 t



2100 Series

DIAGRAMA DE CARGAS

Load chart / Diagramme de charges / Lastdiagramm / Diagramma di carico / Диаграмма распределения нагрузки

R (m)																	
80	17,3	20	23	25	28	30	35	40	42,2	50,0	55	60	65	70	75	80,0	m
	37500	31610	26710	24150	21030	19310	15920	13420	12500	12500	11220	10160	9280	8520	7870	7300	kg
75	17,7	20	23	25	28	30	35	40	43,2	51,2	55	60	65	70	75,0	m	
	37500	32480	27460	24830	21640	19880	16410	13840	12500	12500	11530	10460	9550	8770	8100	kg	
70	18,8	20	23	25	28	30	35	40	45	45,9	54,4	60	65	70,0	m		
	37500	34740	29410	26620	23220	21350	17650	14920	12820	12500	12500	11190	10220	9400	kg		
65	20,5	23	25	28	30	35	40	45	49	50,4	59,9	65,0	m				
	37500	32790	29700	25950	23890	19820	16800	14480	12980	12500	12500	11400	kg				
60	23,1	25	28	30	35	40	45	50	57,2	60,0	m						
	37500	34250	29990	27640	23010	19580	16940	14850	12500	12500	kg						
55	24,4	28	30	35	40	45	50	53,8	m								
	37500	31920	29440	24530	20910	18120	15900	14500	kg								
50	24,5	28	30	35	40	45	48,8	m									
	37500	32120	29620	24690	21040	18240	16500	kg									
45	24,4	28	30	35	40	43,8	m										
	37500	31880	29400	24500	20880	18700	kg										
40	24,2	28	30	35	38,8	m											
	37500	31650	29190	24320	21500	kg											
35	24,6	28	30	33,8	m												
	37500	32200	29700	25800	kg												
30	24,3	28	28,8	m													
	37500	31830	30800	kg													

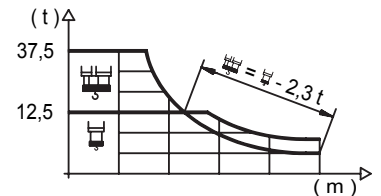


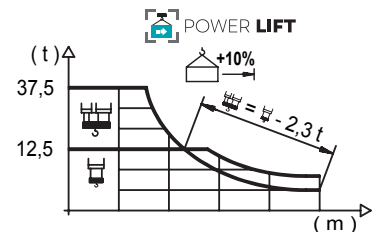


DIAGRAMA DE CARGAS POWERLIFT

Load chart PowerLift / Diagramme de charges PowerLift / Lastdiagramm PowerLift / Diagramma di carico PowerLift / Диаграмма распределения нагрузки PowerLift

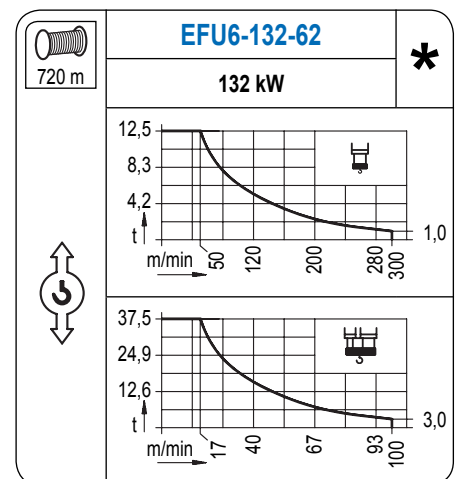
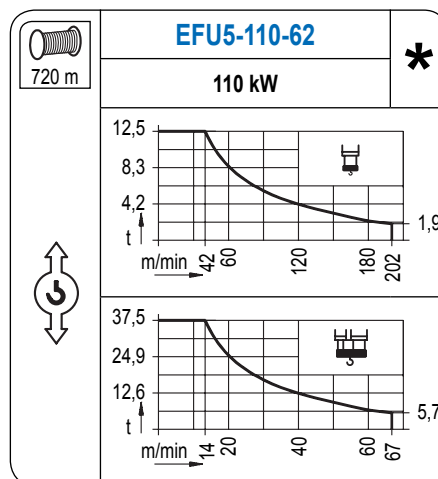
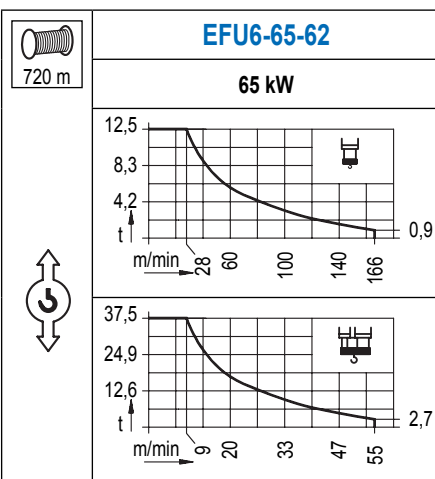
R (m)																	
80	18,7	20	23	25	28	30	35	40	45,8	54,2	55	60	65	70	75	80,0	m
	37500	34670	29340	26550	23160	21300	17610	14880	12500	12500	12290	11140	10180	9360	8650	8030	kg
75	19,2	23	25	28	30	35	40	45	46,9	55,6	60	65	70	75,0	m		
	37500	30200	27330	23850	21940	18160	15360	13210	12500	12500	11470	10480	9640	8910	kg		
70	20,3	23	25	28	30	35	40	45	49,9	59,1	60	65	70,0	m			
	37500	32360	29310	25610	23570	19540	16570	14280	12500	12500	12290	11240	10340	kg			
65	22,3	25	28	30	35	40	45	50	54	54,9	65,0	m					
	37500	32730	28640	26380	21940	18650	16120	14110	12780	12500	12500	kg					
60	24,8	28	30	35	40	45	50	55	58,8	m							
	37500	32580	30060	25060	21370	18520	16260	14430	13250	kg							
55	26,4	28	30	35	40	45	50	53,8	m								
	37500	34780	32100	26800	22880	19860	17460	15950	kg								
50	26,4	28	30	35	40	45	48,8	m									
	37500	35060	32360	27020	23070	20030	18150	kg									
45	26,3	28	30	35	40	43,8	m										
	37500	34870	32180	26860	22930	20570	kg										
40	26,2	28	30	35	38,8	m											
	37500	34680	32010	26720	23650	kg											
35	26,6	28	30	33,8	m												
	37500	35340	32620	28380	kg												
30	26,4	28	28,8	m													
	37500	35010	33880	kg													



Datos válidos hasta 100 m de ABG. Para alturas mayores consultar / Valid data up to 100 m HUH. Additional heights on request / Données valables jusqu'à 100 m HSC. Pour des autres hauteurs, merci de nous consulter / Gültige Daten bis zu 100 m HH. Bei höheren Hakenhöhen nachfragen / Dati validi fino a 100 m ASG. Per altezze superiori consultare Comansa / Допустимые данные до 100 м ВПК. Для более высоких высот консультируйтесь

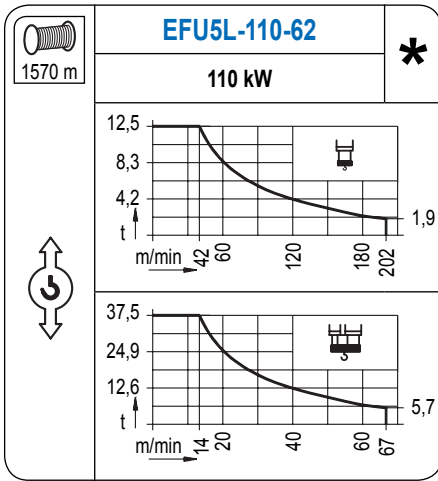
MECANISMOS

Mechanisms / Mécanismes / Antriebe / Meccanismi / Механизмы

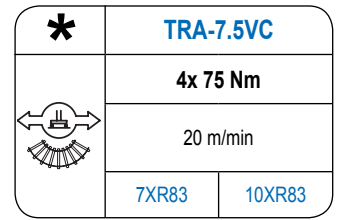
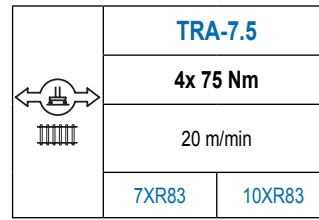
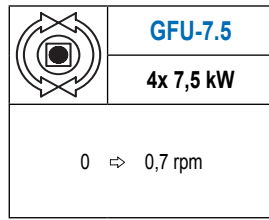
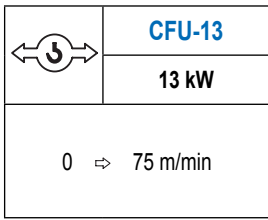
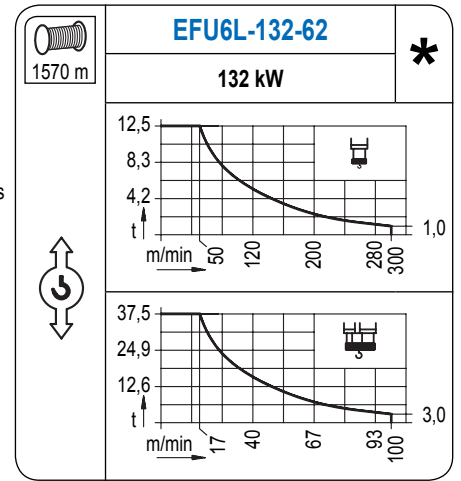


MECANISMOS

Mechanisms / Mécanismes / Antriebe / Meccanismi / Механизмы



Para mecanismos de alta capacidad de cable consultar cargas. / For mechanisms with high drum capacity, request loads. / Pour des mécanismes avec une grande capacité de câble il faut consulter. / Für Hubmechanismen mit hoher Kabelkapazität, Lastdiagramm anfragen. / Gru con tamburo ad alta capacità di avvolgimento fune, consultare il diagramma di carico. / Проконсультируйтесь о нагрузках при механизмах с большей вместимостью кабеля.



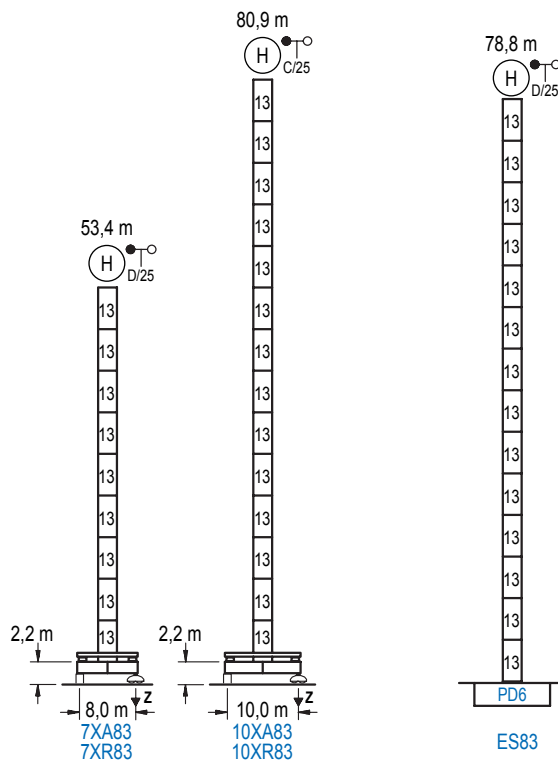
Elevación / Hoist / Levage / Hub / Sollevamento / Тип механизма (подъем)	Carro / Trolley / Chariot / Laufkatze / Carrello / Грузовая тележка	Giro / Slewing / Rotation / Drehbewegung / Rotazione / Поворот	Traslación / Travel / Translation / Verfahrbewegung / Traslazione / Ход	Tensión de alimentación / Operating voltage / Tension de service / Betriebsspannung / Tensione di alimentazione / Напряжение источника питания	Potencia requerida / Required power / Puissance requise / Benötigte Leistung / Potenza richiesta / требуемая мощность
EFU6-65-62	CFU-13	(4x) GFU-7.5	(4x) TRA-7.5	400 V 3 ph 50 Hz	99 kVA
EFU5-110-62					144 kVA
EFU5L-110-62					144 kVA
EFU6-132-62					166 kVA
EFU6L-132-62					166 kVA

Opcional / Optional / En option / Kaufoption / Opzionale / Опционально
*

ALTURAS BAJO GANCHO

Heights under hook / Hauteurs sous crochet / Hakenhöhen / Altezza sotto gancio / Высота под крюком

∅ 2,5 m



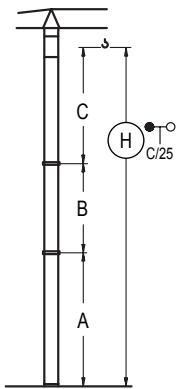
n°	Ref.	∅	h
13	D36B	2,5	5,5

Z máx.	En servicio / In operation / En service / In Betrieb / In servizio / При работе	7XR83..... 171 t 10XR83..... 171 t
	Fuera de servicio / Out of service / Hors service / Ausser Betrieb / Fuori servizio / В стационарном состоянии	7XR83..... 138 t 10XR83..... 193 t

Otras zonas de viento o alturas superiores consultar / Other wind zones or additional hook heights on request / Autres zones de vent ou des hauteurs supplémentaires sur demande / Andere Windzonen oder weitere Hakenhöhen auf Anfrage / Per zone con velocità del vento particolari o altezze superiori consultare il fabbricante / При других ветренных зонах о при большой высоте проконсультируйтесь с нами

GRÚA ARRIOSTRADA

Braced crane / Grue à entretoisement / Abgespannter Kran / Gru ancorata / Нарастиваемый кран

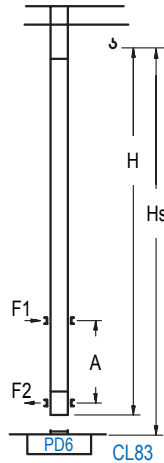


	7XA83		10XA83	
A max	40,7		68,2	
A min	40,7		40,7	
B max	-	49,5	-	49,5
B min	-	33,0	-	33,0
C max	62,2	62,2	62,2	62,2
H max	102,9	152,4	130,4	179,9

	ES83	
A max	66,1	
A min	38,6	
B max	-	49,5
B min	-	33,0
C max	62,2	62,2
H max	128,3	177,8

GRÚA TREPADORA

Internal climbing crane / Grue avec cage de télescopage intérieure / Kran mit klettern im Gebäude / Gru in rampante in cavedio / Кран с самоподъемом



H	Hs < 400 m	
	A max (m)	A min (m)
60,5 m 6x D36B + 4x D36A + CLD36A-28	21,9	9,0
55,0 m 5x D36B + 4x D36A + CLD36A-28	19,1	9,0
49,5 m 4x D36B + 4x D36A + CLD36A-28	16,4	9,0

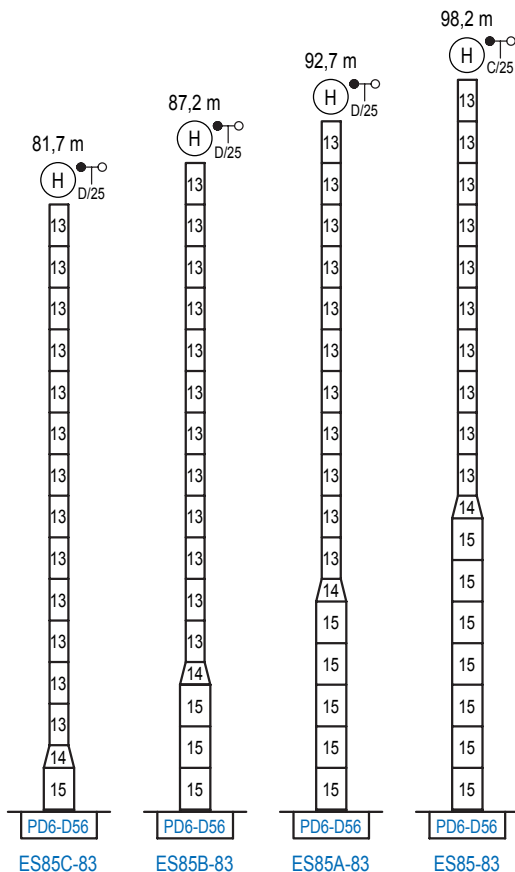
n°	Ref.	h	h
13	D36B	2,5	5,5
22	D36A	2,5	5,5
19	CLD36A-28	2,5	3,8

Otras zonas de viento, alturas superiores, arriostramientos o trepado interno consultar / Other wind zones, additional hook heights, tie frames or internal climbing on request / Autres zones de vent, des hauteurs supplémentaires, entretoisements ou grues avec cage de télescopage intérieure, sur demande / Andere Windzonen, weitere Hakenhöhen, Abspannungen zum Gebäude oder Klettern im Gebäude auf Anfrage / Per zone con velocità del vento particolari, altezze superiori, ancoraggi o rampante in cavedio, consultare il fabbricante / При других ветренных зонах, при большой высоте, привязках к зданию или наращивании крана внутри здания проконсультируйтесь с нами

ALTURAS ESPECIALES

Special heights / Spéciaux hauteurs / Extra Höhen / Conformazioni raccordate per altezze speciali / Для специальной высоты

∅ 4,0 m



n°	Ref.	h	h
13	D36B	2,5	5,5
14	TD56D36	4,0	3,0
15	D56	4,0	5,5

Otras zonas de viento o alturas superiores consultar / Other wind zones or additional hook heights on request / Autres zones de vent ou des hauteurs supplémentaires sur demande / Andere Windzonen oder weitere Hakenhöhen auf Anfrage / Per zone con velocità del vento particolari o altezze superiori consultare il fabbricante / При других ветренных зонах о при большой высоте проконсультируйтесь с нами